

RAZIONALE

La breast MRI è, ad oggi, una delle tecniche più avanzate nello studio della mammella.

L'obiettivo del corso è quello di fornire ai radiologi le conoscenze adeguate per accrescere la loro formazione in ambito di risonanza magnetica (RM) della mammella. Il corso include: un'introduzione, la presentazione della tecnica d'esame della RM della mammella con mezzo di contrasto, l'illustrazione della semeiotica e delle modalità di refertazione, la discussione della RM preoperatoria e delle altre indicazioni all'impiego della RM della mammella.

La discussione di casi clinici, nonché gli spazi di discussione, si prefiggono di implementare le conoscenze e la confidenza nell'utilizzo della risonanza magnetica in ambito senologico.

RELATORI

ILARIA BAGLIO, Verona
GIOVANNA BARBAZENI, Verona
MARCO BARILLARI, Verona
LUCIA CAMERA, Verona
FRANCESCA CAUMO, Verona
FRANCESCA FORNASA, Verona
STEFANIA MONTEMEZZI, Verona
PIETRO PANIZZA, Milano
FRANCESCO SARDANELLI, San Donato (MI)
MORENO VALDO, Verona
CHIARA ZUIANI, Udine

PROGRAMMA

- 08.45 Registrazione
- 09.15 Introduzione e presentazione corso
S. MONTEMEZZI
- 09.30 Tecnica di esecuzione
L. CAMERA
- 10.00 Semeiotica e refertazione
C. ZUIANI
- 10.30 Indicazioni d'uso
S. MONTEMEZZI
- 11.15 Coffee break
- 11.45 Alto rischio: sorveglianza
F. SARDANELLI
- 12.15 RM preoperatoria
P. PANIZZA
- 12.45 Discussione
- 13.00 Lunch
- 14.00 Casistica ragionata
CONDUTTORI: **S. MONTEMEZZI, P. PANIZZA**
I. BAGLIO, M. BARILLARI, G. BARBAZENI, F. CAUMO,
F. FORNASA, M. VALDO.
- 17.30 Test conclusivo
- 18.00 Fine lavori

Breast MRI: bases and cases

22 GENNAIO 2016

VERONA

CENTRO MEDICO CULTURALE "G. MARANI"

Compilare la scheda e inviarla
ENTRO IL 15 GENNAIO 2016 A:

Over Srl

Fax. 0372 569605

E-mail: info@overgroup.eu

NOME

COGNOME

DATA DI NASCITA

LUOGO DI NASCITA

INDIRIZZO

COMUNE

CAP PROV

ENTE DI APPARTENENZA

TELEFONO

CELLULARE

PROFESSIONE

E-MAIL

COD.FISCALE

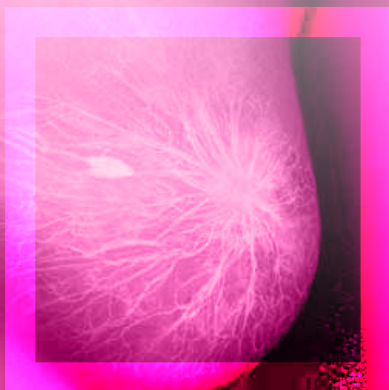
NON SARANNO ACCETTATE SCHEDE DI ISCRIZIONE PRIVE DEL CODICE FISCALE

I dati personali verranno trattati in base al D.LGS 196 - 2003.



Breast MRI:
bases and cases

Breast MRI: bases and cases



LOCATION

CENTRO MEDICO CULTURALE "G. MARANI"
Aula Incontri
Via C. De Lellis
VERONA

RESPONSABILE SCIENTIFICO

STEFANIA MONTEMEZZI
Direttore U.O.C. di Radiologia BT
Direttore DAI Patologia e Diagnostica
Azienda Ospedaliera Universitaria Integrata - Verona

SEGRETERIA ORGANIZZATIVA

OVER SRL
via Pagliari, 4 - 26100 Cremona
tel 0372 23310 fax 0372 569605
info@overgroup.eu
www.overgroup.eu

CREDITI ECM

Il corso ha ottenuto 7 crediti ECM per la figura professionale del MEDICO CHIRURGO, discipline: ANATOMIA PATOLOGICA, CHIRURGIA GENERALE, ONCOLOGIA, RADIOTERAPIA, RADIODIAGNOSTICA,

CON IL CONTRIBUTO INCONDIZIONATO DI



Science For A Better Life

Breast MRI: bases and cases



22 GENNAIO 2016

VERONA

CENTRO MEDICO CULTURALE "G. MARANI"

Aula Incontri
Via C. De Lellis