
Relatori e Moderatori

Luca Balossi

U.O. Allergologia e Immunologia, Ospedale Niguarda - Milano

Andrea Lodi

U.O. Dermatologia, Ospedale San Paolo - Milano

Valeria Ortolani

Istituto Allergologico Lombardo, Casa di Cura Ambrosiana -
Cesano Boscone (MI)

Animatore di Formazione

Franco Montrone

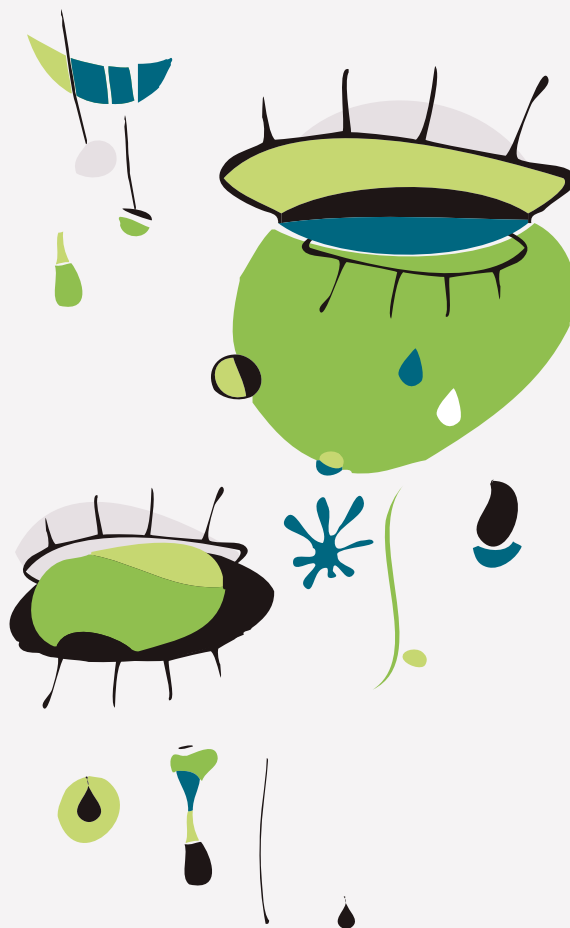
Presidente ASSOMED 74

Segreteria organizzativa e provider ECM

Over srl

via Pagliari, 4 - 26100 Cremona
tel 0372 23310 fax 0372 569605
info@overgroup.eu www.overgroup.eu

CON IL CONTRIBUTO NON CONDIZIONATO DI



ASSOMED74

(ASSOCIAZIONE MEDICI DISTRETTO DI CORSICO)

L'orticaria e le dermatiti allergiche: nuove *acquisizioni* diagnostico-terapeutiche

16 aprile 2016

Cusago (MI)

Hotel Le Moran - Viale Europa 90

L'orticaria e le dermatiti allergiche: nuove *acquisizioni* diagnostico-terapeutiche



Le reazioni allergiche a livello cutaneo sono patologie frequenti (colpiscono almeno una volta nella vita circa il 20% della popolazione), hanno un'eziologia oscura, un andamento spesso cronico e pongono difficili problemi diagnostici e terapeutici.

Il corso tratterà soprattutto dell'orticaria e angioedema, delle dermatiti atopiche e dell'eczema cronico. Inizialmente saranno discussi i meccanismi patogenetici alla base della reazione immunologica cutanea e successivamente i quadri clinici, la diagnosi e la terapia. Alcune forme, come l'angioedema, possono mettere in pericolo la vita del paziente ed è fondamentale riconoscerle precocemente e trattarle in modo tempestivo e adeguato. Per quanto riguarda l'orticaria, spesso associata all'edema delle mucose, si discuterà delle forme acute e di quelle croniche, dando precise indicazioni sul limitato utilizzo delle indagini diagnostiche e sull'indicazione alle nuove terapie oggi disponibili. Sarà quindi affrontato il problema delle dermatiti da contatto, come quelle da nichel o professionali, evidenziando come sia importante l'identificazione delle cause scatenanti per praticare una prevenzione efficace. Si parlerà poi della dermatite atopica, che può comparire nell'infanzia e precedere il manifestarsi di malattie allergiche respiratorie, e di come prevenire o rallentare la progressione della diatesi allergica. Saranno infine date precise indicazioni su come utilizzare correttamente i test allergologici e le indagini immunologiche (patch test, RAST, PRIST, Ig E), che spesso vengono richiesti e interpretati in modo incongruo o errato.

CREDITI ECM

Il Corso ha ottenuto nr. 7 crediti ECM per la figura professionale del Medico di Medicina Generale.

PROGRAMMA

- 08.30 Registrazione dei partecipanti
- 08.45 La cute e il sistema immunitario
V. Ortolani
- 10.15 La sindrome orticaria-angioedema
V. Ortolani
- 11.15 **Coffee break**
- 11.30 La dermatite atopica
A. Lodi
- 12.15 L'eczema cronico
A. Lodi
- 13.00 **Light lunch**
- 14.00 I test epicutanei e il patch test: quando richiederli e come interpretarli
A. Lodi
- 15.00 I test immunologici: quando richiederli e come interpretarli
L.G. Balossi
- 16.00 La terapia delle dermatiti allergiche
L.G. Balossi
- 17.00 *Discussione generale su tutti i punti precedentemente trattati e compilazione test ecm*
V. Ortolani, A. Lodi, L.G. Balossi

