

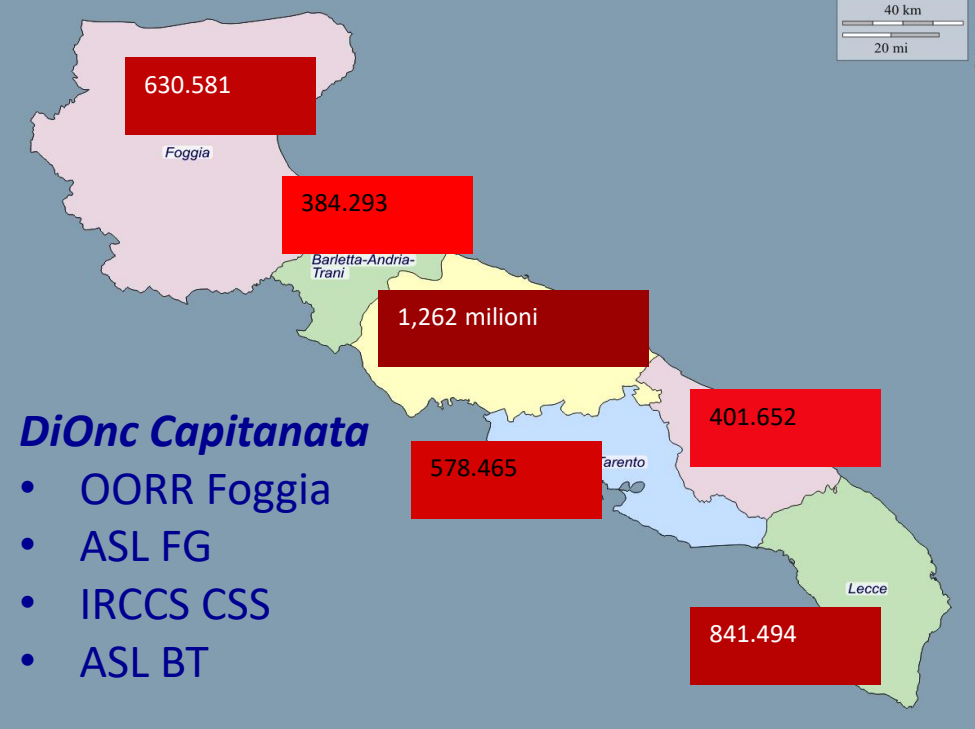
PERIPLO E IL TERRITORIO

LE RETI ONCOLOGICHE
REGIONALI:
PROSPETTIVE E CRITICITÀ



Stato dell'arte dell'Oncologia della provincia di Foggia e della BAT

Evaristo Maiello
Coordinatore Operativo DiOnc Capitanata



I NUMERI DEI TUMORI

DiOnc Capitanata

- **Nuovi casi/anno: 5.090**
 - 2.858 negli uomini, 2.232 nelle donne
- **Numero decessi/anno: 2.180**
 - 1287 negli uomini, 891 nelle donne
- **Numero casi prevalenti: 38.438**
 - 17.496 negli uomini, 20.942 nelle donne

DiOnc Capitanata

- OORR Foggia
- ASL FG
- IRCCS CSS
- ASL BT

Foggia/BT (Fonte: ARESS Puglia, Registro Tumori Puglia)

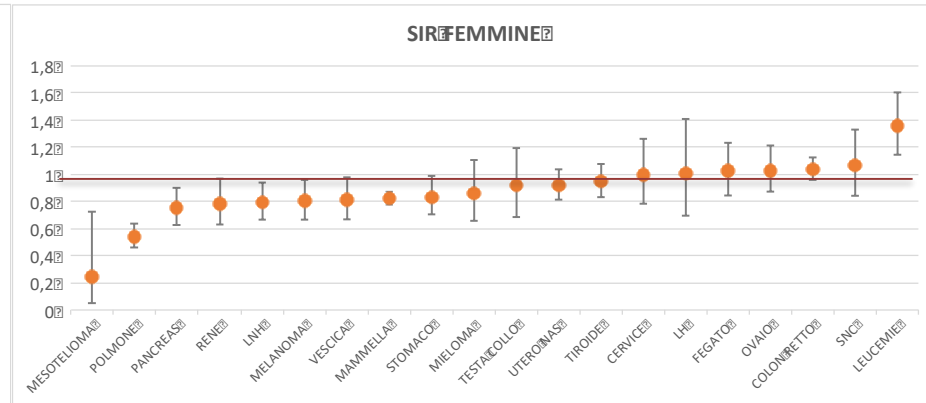
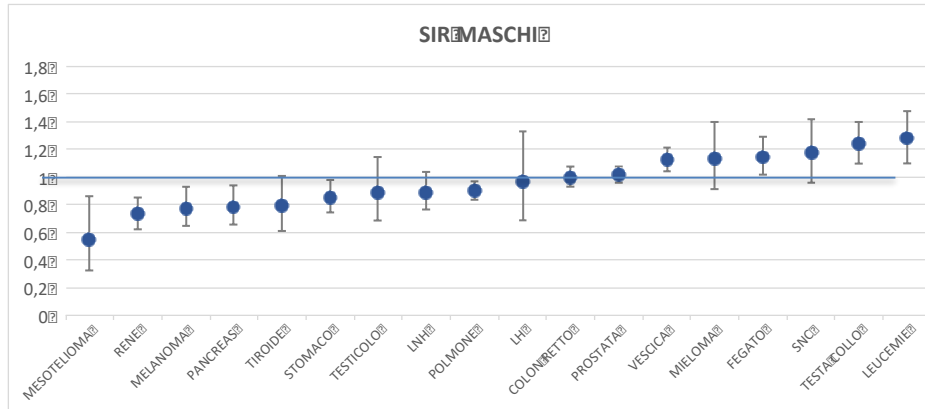
Rango	Maschi	Femmine	Tutta la popolazione
1°	Prostata (18%)	Mammella (28%)	Colon-retto (13%)
2°	Polmone (14%)	Colon-retto (13%)	Mammella (12%)
3°	Colon-retto (13%)	Utero tot (7%)	Prostata (10%)
4°	Vescica (11%)	Tiroide (5%)	Polmone (9%)
5°	Fegato (6%)	Ovaio (4%)	Vescica (7%)

In Italia (Fonte: I numeri del cancro in Italia 2018, AIRTUM-AIOM)

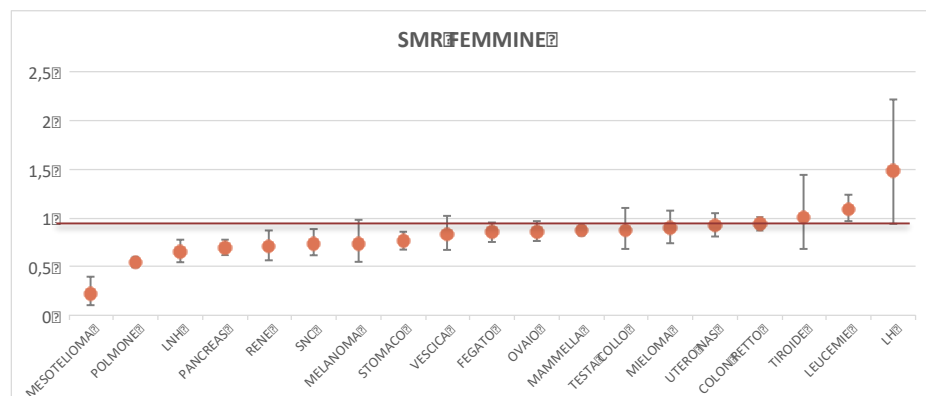
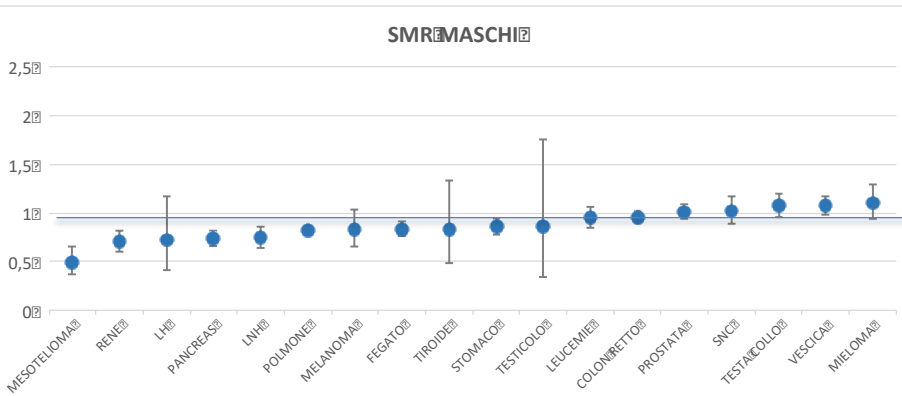
Rango	Maschi	Femmine	Tutta la popolazione
1°	Prostata (18%)	Mammella (29%)	Mammella (14%)
2°	Colon-retto (15%)	Colon-retto (13%)	Colon-retto (14%)
3°	Polmone (14%)	Polmone (8%)	Polmone (11%)
4°	Vescica* (11%)	Tiroide (6%)	Prostata (9%)
5°	Fegato (5%)	Utero corpo (5%)	Vescica* (7%)

Foggia: confronto con Italia

Incidenza

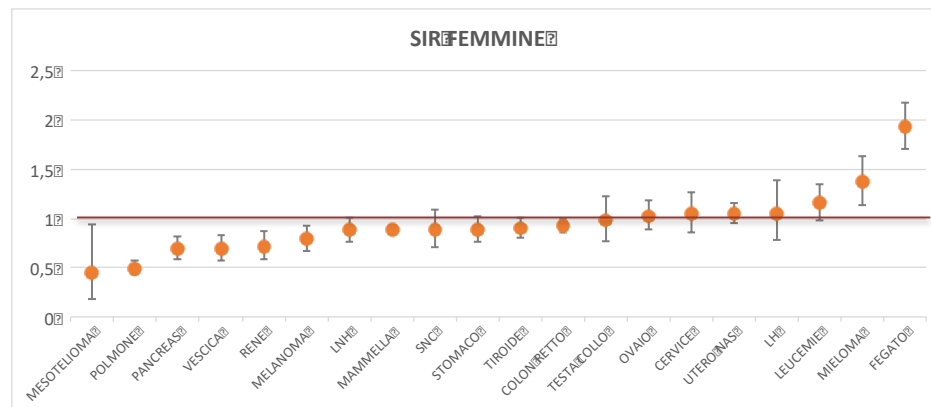
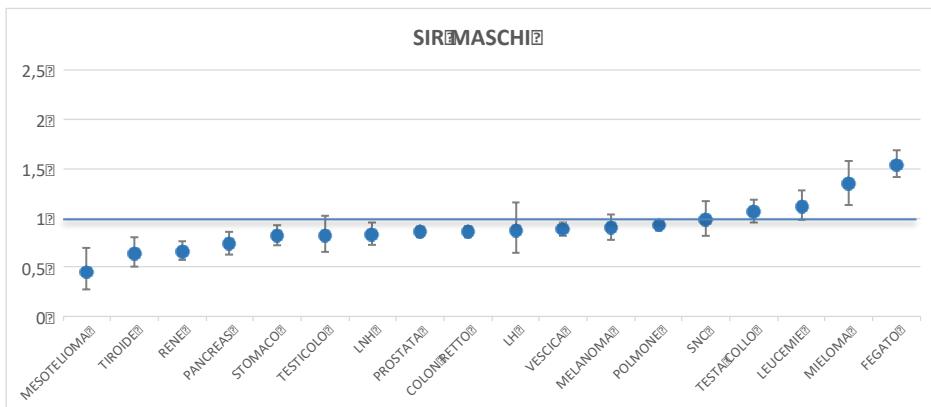


Mortalità

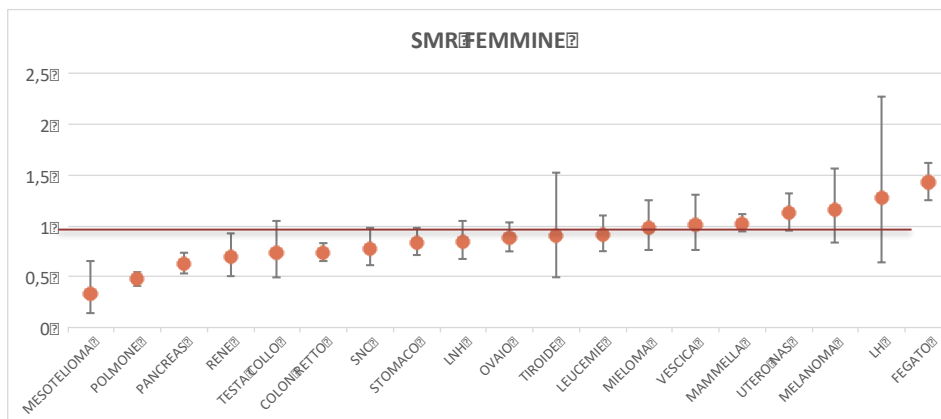
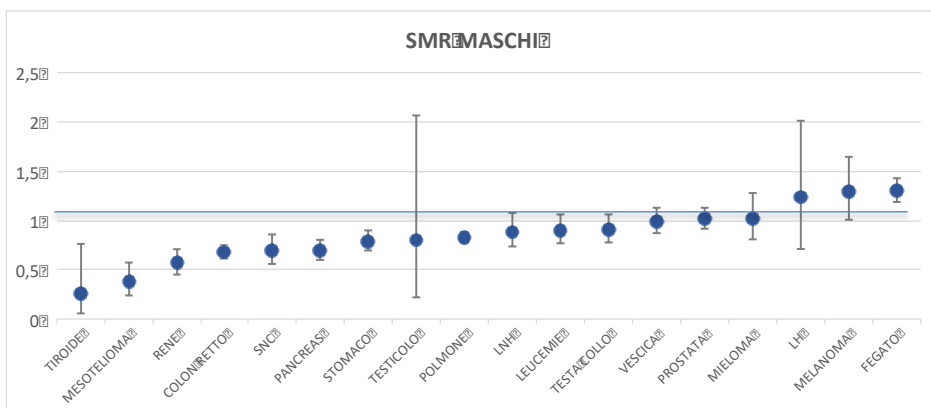


BAT: confronto con Italia

Incidenza



Mortalità



Stato di avanzamento DIOnc Capitanata

Attività Dipartimentali:

➤ Effettuate

- Individuazione ed Insediamento GIP di Macroarea
- Riunioni del Consiglio di Dipartimento oltre alla attività elettiva del Coordinatore Operativo
- Riunioni dei Coordinatori di GPI
- Revisione delle composizioni dei GPI
- Valutazione dati epidemiologici
- Censimento dotazione apparecchiature correlate ad attività oncologiche
- Individuazione dei Coro (*OORR Foggia; Osp. Lucera; IRCCS CSS S.G. Rotondo; Osp. Barletta*)
- Incontro con Associazioni di Volontariato

➤ In corso:

- Attivazione dei COrO (dal 14 gennaio 2019)
- Stesura di regolamenti per il funzionamento degli organismi del DIOnc
- Censimento dotazioni di personale e tempi di attesa

➤ In programmazione:

- Valutazione programmi di screening
- Valutazione intervento su specifiche problematiche emerse
- Valutazione dei PDTA regionali da parte dei GIP di Macroarea
- Verifica e valutazione dati di mobilità passiva

2016 – Ricoveri dei residenti Foggia/BT con diagnosi principale 140-208

Regione di Ricovero	RICOVERI TOTALI % sul totale	
PUGLIA	16.306	89%
LOMBARDIA	518	3%
EMILIA ROMAGNA	285	2%
LAZIO	273	1%
BASILICATA	185	1%
MOLISE	140	1%
ABRUZZO	133	1%
VENETO	111	1%
CAMPANIA	109	1%
TOSCANA	60	0%
MARCHE	58	0%
PIEMONTE	54	0%
OSPEDALE BAMBIN GESU'	30	0%
LIGURIA	28	0%
FRIULI V. GIULIA	8	0%
UMBRIA	7	0%
PROV. AUT. TRENTO	5	0%
SICILIA	5	0%
CALABRIA	1	0%
VALLE D'AOSTA	1	0%
Totale complessivo	18.317	

Interventi chirurgici per tumore maligno

ANNO 2017 - FONTE SDO - METODO PNE										
INDICATORE	REGIONE				ASL BARI	ASL FOGGIA	ASL BAT	ASL BRINDISI	ASL LECCE	ASL TARANTO
	TOTALI	Di cui in regione	di cui fuori regione							
Intervento chirurgico per TM polmone	756	602	154	20%	17%	18%	18%	22%	31%	17%
Intervento chirurgico per TM stomaco	393	337	56	14%	5%	26%	13%	19%	24%	9%
Intervento chirurgico per TM colon	1.663	1.516	147	9%	4%	14%	11%	14%	8%	10%
Intervento chirurgico per TM fegato	417	280	137	33%	21%	40%	41%	32%	44%	33%
Intervento chirurgico per TM mammella	3.303	2.902	401	12%	5%	12%	11%	17%	21%	13%

Rispetto al 2016, i dati risultano stabili, tranne che per gli interventi per TM del fegato, per cui si registra una riduzione della quota in mobilità passiva del 9%

I costi della mobilità passiva oncologica 2017*

	TOTALE REGIONE		FOGGIA	BARI	BAT	BRINDISI	LECCE	TARANTO
	Tot.		Tot.	Tot.	Tot.	Tot.	Tot.	Tot.
PIEMONTE	816.234	3%	154.787	197.234	95.821	93.170	165.398	109.824
VALLE D'AOSTA	14.820	0%	5.241	-	7.229	-	-	2.350
LOMBARDIA	10.744.912	33%	1.280.446	2.511.534	1.099.817	1.319.301	3.180.465	1.353.349
PROV. AUT. BOLZANO	131.105	0%	4.550	15.452	11.318	25.222	62.672	11.891
PROV. AUT. TRENTO	58.490	0%	-	41.215	-	-	13.327	3.948
VENETO	3.715.658	11%	405.730	1.024.451	135.659	477.812	1.079.735	592.271
FRIULI V. GIULIA	386.322	1%	57.864	77.210	7.113	98.705	45.985	99.444
LIGURIA	700.260	2%	15.485	208.050	81.875	182.205	197.469	15.175
EMILIA ROMAGNA	4.353.615	13%	1.157.435	673.725	298.683	373.190	1.141.637	708.945
TOSCANA	1.795.670	6%	275.988	341.763	72.706	239.478	456.903	408.832
UMBRIA	329.718	1%	2.623	4.966	-	35.083	32.696	254.352
MARCHE	473.438	1%	256.136	46.394	25.188	43.180	49.374	53.166
LAZIO	4.027.372	12%	893.982	532.387	349.409	400.914	1.288.273	562.407
OSPEDALE BAMBIN GESU'	1.185.816	4%	198.582	474.196	36.874	27.042	362.613	86.511
ABRUZZO	767.129	2%	501.464	61.393	21.742	27.758	116.425	38.347
MOLISE	568.142	2%	495.608	23.563	-	6.203	16.989	25.779
CAMPANIA	479.901	1%	161.017	116.432	75.909	12.525	40.129	73.889
BASILICATA	1.617.128	5%	390.703	371.425	282.635	4.087	43.496	524.782
CALABRIA	105.010	0%	13.476	20.374	-	-	64.047	7.113
SICILIA	172.845	1%	9.313	17.719	14.040	8.810	93.464	29.499
SARDEGNA	24.402	0%	4.085	-	-	-	16.977	3.340
TOTALI	32.467.988		6.284.515	6.759.484	2.616.019	3.374.685	8.468.072	4.965.214
% sul totale regionale costo per abitante			19%	21%	8%	10%	26%	15%
	**		10	5	7	8	11	9