

Bari, 13 dicembre 2018

R.O.P. - Rete Oncologica Pugliese



Istituto Tumori
'Giovanni Paolo II'
I.R.C.C.F.
BARI



**REGIONE
PUGLIA**



PRIMI PASSI DELLA ROP NELLA MACROAREA SALENTINA

Gaetano Di Rienzo, Ottavio Narracci, Rodolfo Rollo

Si ringrazia:

Dott. Fabrizio Quarta, dott.ssa Angela Metallo



COro e GIP

- Mammella
- Polmone
- Utero/ovaio
- Colon
- Prostata
- Chemioterapie
- Anatomia Patologica
- TAC/RMN/Senologia

COro e GIP

- Mammella
- Polmone
- Utero/ovaio
- Colon
- Prostata
- Chemioterapie

COro e GIP

- Mammella
- Polmone
- Utero/ovaio
- Colon
- Prostata
- Chemioterapie
- Medicina Nucleare
- Anatomia Patologica
- TAC/RMN/Senologia



P.O. LECCE

P.O. GALLIPOLI

P.O. CASARANO

P.O. SCORRANO

P.O. TRICASE

COro e GIP

- Mammella
- Polmone
- Utero/ovaio
- Colon, retto
- Prostata
- Chemioterapie
- Medicina Nucleare
- Radioterapia
- Anatomia Patologica
- TAC/RMN/Senologia

GIP

- Mammella
- Polmone
- Utero/ovaio
- Colon
- Prostata
- Chemioterapie
- TAC/Senologia

CORO AREA SALENTO

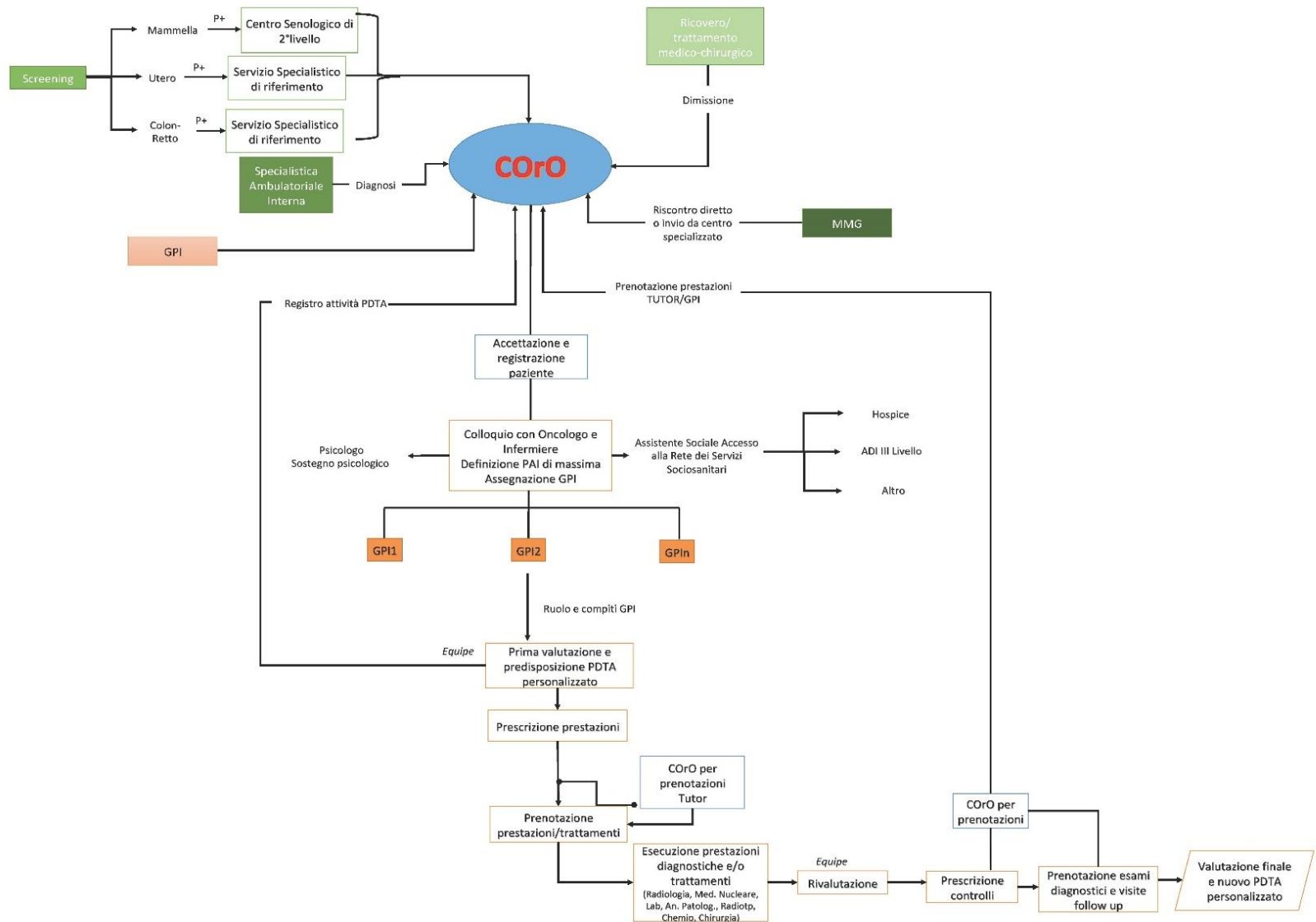
- ▶ Interagiscono con i Gruppi Multidisciplinari afferenti ai relativi Ospedali
- ▶ Condivisione con oltre 100 Specialisti
- ▶ Oncologia Medica, Chirurgia Generale e Specialistiche, Senologia, Gastroenterologia, Endoscopia Digestiva e Tracheo-Bronchiale, Pneumologia, Urologia, Ginecologia, Radiologia, Medicina Nucleare, Radioterapia, Anatomia Patologica.

CORO AREA SALENTO: Unità Operative e GPI

	ONC	CH. GEN	SENOLOGIA*	GINEC	CH. TOR.	PNEUM	XRT	RAD	MED. NUC.	GASTR	ENDOS	UROL	AN. PAT.
FAZZI													
TRICASE													
GALLIPOLI													
CASARANO SCORRANO													

* CITTA' DI LECCE HOSP.

MODELLO FUNZIONALE DELLA RETE



CORO ↔ GPI

FILIERA DIAGNOSTICA
Percorsi riservati

TAC
RMN
MED. NUCLEARE
ENDOSCOPIA
ANATOMIA PATOLOGICA

30
giorni

TRATTAMENTI

CHIRURGIA
ONCOLOGIA MEDICA
RADIOTERAPIA

CONTESTO EPIDEMIOLOGICO

Analisi dei ricoveri presso PP.OO. della ASL nell'anno 2017 con diagnosi principale di tumore

TIPOLOGIA DI NEOPLASIA	N. RICOVERI
Neoplasie dell'apparato digerente (colon retto, stomaco, fegato, dotti biliari, colecisti, tenue, esofago, pancreas)	2.269
Neoplasie della vescica, della prostata e degli organi genitali maschili	963
Neoplasie di polmoni, bronchi e pleura	947
Neoplasie di utero, ovaio, tube e apparato genitale femminile	715
Neoplasia della mammella	686
TOTALE	5.580

CONTESTO EPIDEMIOLOGICO

- ▶ **Previsione di incidenza annua per principali tipologie di tumore*:**

TIPOLOGIA DI NEOPLASIA	NUOVI CASI PREVISTI
Mammella	647
Colon retto	617
Polmone Pleura	488
Prostata	280
Utero	130

** proiezioni a cura del Registro Tumori della ASL LE*

PRESTAZIONI DIAGNOSTICHE PER PAZIENTI ONCOLOGICI

Analisi dell'offerta di prestazioni diagnostiche con grandi macchine, sia in regime ospedaliero che extra-ospedaliero.

ANNO 2017

PRESTAZIONI PER PAZIENTI RICOVERATI	N.
TAC Totali	3.355
Altre Tomografie Totali	229
RMN Totali	423
Scintigrafie Totali	429
Totale esami diagnostici	4.436

PRESTAZIONI PER PAZIENTI NON RICOVERATI	N.
TAC Totali	5.625
PET Totali	1.238
RMN Totali	1.533
Scintigrafie Totali	890
Totale esami diagnostici	9.286

ANALISI PREDITTIVA OFFERTA PRESTAZIONI PER PAZIENTI ONCOLOGICI

Sulla base dell'analisi dell'offerta delle prestazioni nell'anno 2017, sono state previste le prestazioni da offrire per l'anno **2019**

PRESTAZIONI PER PAZIENTI RICOVERATI	N.
TAC Totali	4.100
RMN Totali	500
Scintigrafie Totali	450
Totale esami diagnostici	5.050

PRESTAZIONI PER PAZIENTI NON RICOVERATI	N.
TAC Totali	5.651
PET/Scintigrafie Totali	2.100
RMN Totali	1.580
Totale esami diagnostici	9.331

I PDTA :MAMMELLA, COLON RETTO, PROSTATA, UTERO OVAIO, POLMONE

PERCORSO TUMORE POLMONE PLEURA									
MACROFASE		UO/SERVIZI COINVOLTI							
Descrizione macrofase	Attività	RADIOLOGIA	MEDICINA NUCLEARE	PNEUMOLOGIA	ANATOMIA PATOLOGICA	CHIRURGIA TORACICA	ONCOLOGIA	RADIOTERAPIA ONCOLOGICA	PROFESSIONALITÀ COINVOLTE
Esami pre-operatori	TAC Total Body	█							
	PET		█						
	Broncoscopia con biopsia ed esame istologico			█					
	Scintigrafia ossea		█						
	Intervento chirurgico				█				

PERCORSO TUMORE COLON RETTO									
MACROFASE		UO/SERVIZI COINVOLTI							
Descrizione macrofase	Attività	RADIOLOGIA	GASTROENTEROLOGICI A/CHIRURGIA INTERVENTISTICA	ANATOMIA PATOLOGICA	CHIRURGIA GENERALE	ONCOLOGIA	RADIOTERAPIA ONCOLOGICA	PROFESSIONALITÀ COINVOLTE	NOTE
Esami pre-operatori	TAC Total Body	█							
	Colon-rettoscopia con esame istologico		█						
	Ecdoscopia								
Trattamenti	RM del retto	█							
	Chirurgico				█				
	Chemioterapia neo-adjuvante					█			
	Chemioterapia adiuvante						█		

PERCORSO TUMORE UTERO				
MACROFASE		UO/SERVIZI COINVOLTI		
Descrizione macrofase	Attività	RADIOLOGIA	GINECOLOGIA	ONCOLOGIA
Esami pre-operatori	TAC Torace-Addome con MDC	█		
	Ecografia pelvica+colposcopia		█	
	RMN Addome	█		

PERCORSO TUMORE MAMMELLA									
MACROFASE		UO/SERVIZI COINVOLTI							
Descrizione macrofase	Attività	SENOLOGIA ASL	RADIOLOGIA INTERVENTISTICA	RADIOLOGIA	MEDICINA NUCLEARE	CHIRURGIA SENOLOGICA	ANATOMIA PATOLOGICA	DAY SERVICE ONCOLOGICO	RADIOTERAPIA
Esami pre-operatori	Ecografia	█							
	Mammografia		█						
	Biopsia con esame citologico-istologico			█					
	Mammotome						█		
	TAC total body con MDC				█				

PERCORSO TUMORE PROSTATA				
MACROFASE		UO/SERVIZI COINVOLTI		
Descrizione macrofase	Attività	UROLOGIA	RADIOLOGIA	ONCOLOGIA
Esami pre-operatori	Ecografia transrettale	█		
	Biopsia prostatica		█	
	RMN multiparametrica		█	
Trattamenti	Intervento chirurgico	█		
	Ormonoterapia			█
	Radioterapia			█
Follow up	PET/TAC con Colina		█	

*Le percentuali dei trattamenti comprendono sia i trattamenti singoli che combinati

ORGANIGRAMMA ORGANIZZATIVO

- ▶ Individuazione numeri telefonici dedicati per COro e GPI correlati
- ▶ Addestramento personale dedicato
- ▶ Convocazione specialisti dei GPI correlati ai COro
- ▶ Ampia diffusione mass media e MMG



Bari, 13 dicembre 2018

R.O.P. - Rete Oncologica Pugliese



Istituto Tumori
'Giovanni Paolo II'
I.R.C.C.F.
BARI



**REGIONE
PUGLIA**



PRIMI PASSI DELLA ROP NELLA MACROAREA SALENTINA

Gaetano Di Rienzo, Ottavio Narracci, Rodolfo Rollo

Si ringrazia:

Dott. Fabrizio Quarta, dott.ssa Angela Metallo



ASL LECCE
SERVIZIO SANITARIO DELLA PUGLIA

