

# *L'Organizzazione a Rete in Regione Liguria*

P Pronzato

Genova, 23.5.2017

NIALL  
FERGUSON



THE SQUARE  
*and the* TOWER

NETWORKS *and* POWER,  
*from the* FREEMASONS *to* FACEBOOK



# Quattro Pilastri per Oncologia 2018

- **Medicina di Precisione**

# Quattro Pilastri per Oncologia 2018

- **Medicina di Precisione**
- **Organizzazione a Rete**
- **Approccio Multidisciplinare**
- **Integrazione delle Cure Palliative**



WHO WE ARE

GUIDE

HOW WE WORK

NEWS & EVENTS

TOOLS

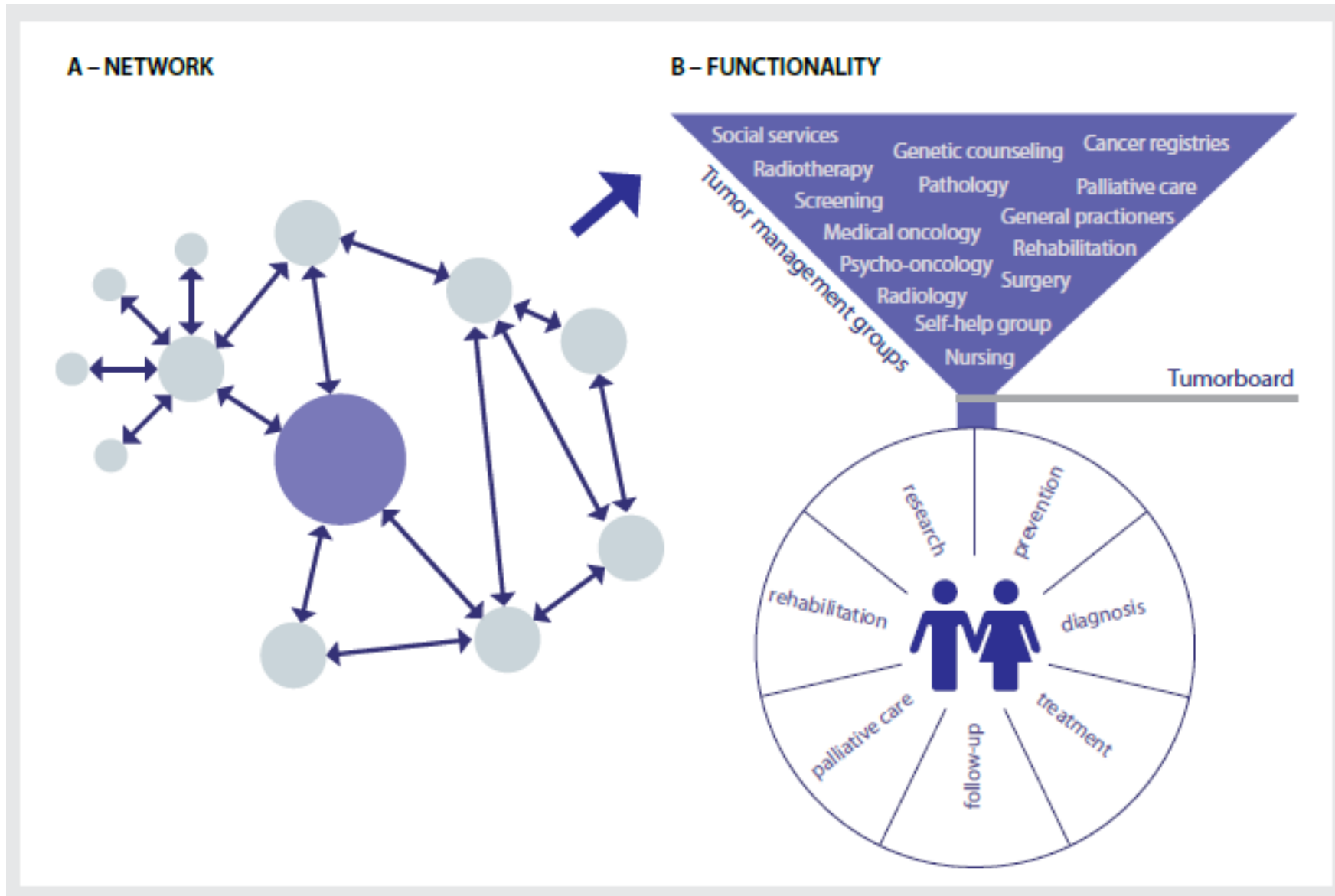
CONTACT INFO

# CANCON HAS ENDED THANK YOU ALL

THE GUIDE IS OUT.

Cancon Guide is the result of three years' work by top cancer experts in 25 countries and 126 organisations. The quality improvement of cancer care is at the heart of Guide. Take control. [Read more >](#)

# L'Organizzazione per Gruppi Multidisciplinari e Reti come Risposta ai Bisogni di Innovazione



# TIME

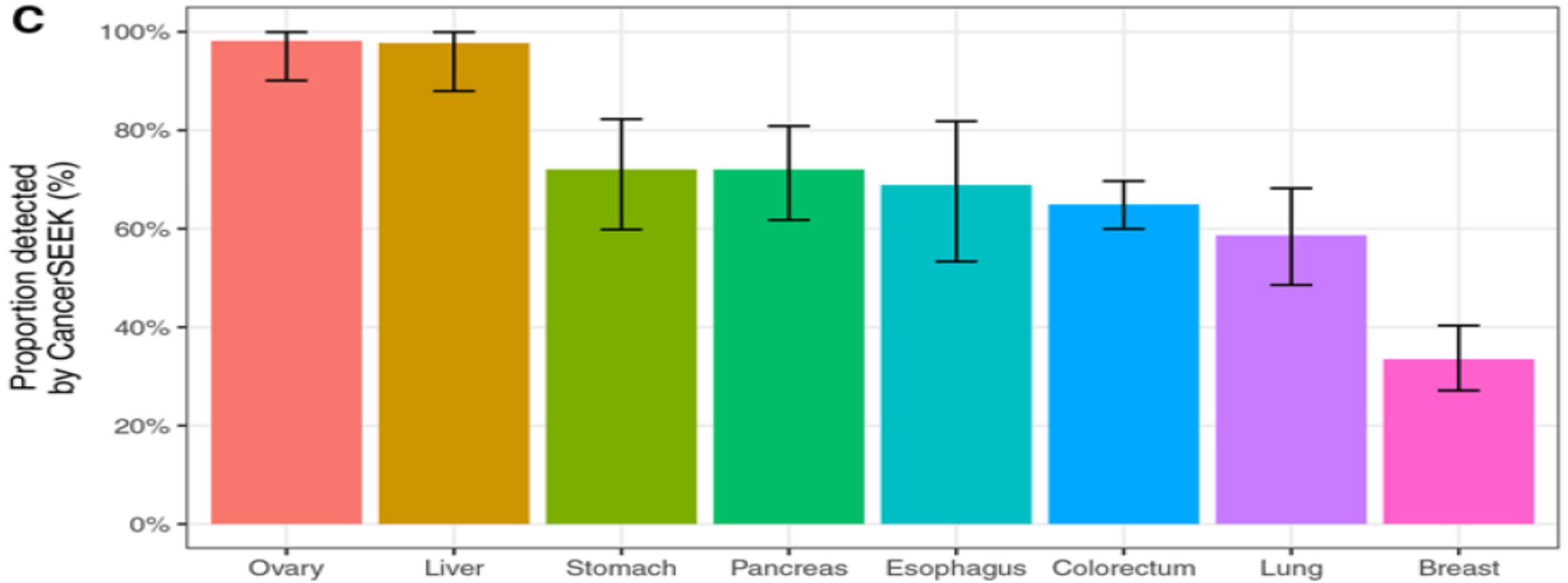


Both of these women have brain tumors. One is beating the odds.

## CLOSING THE CANCER GAP

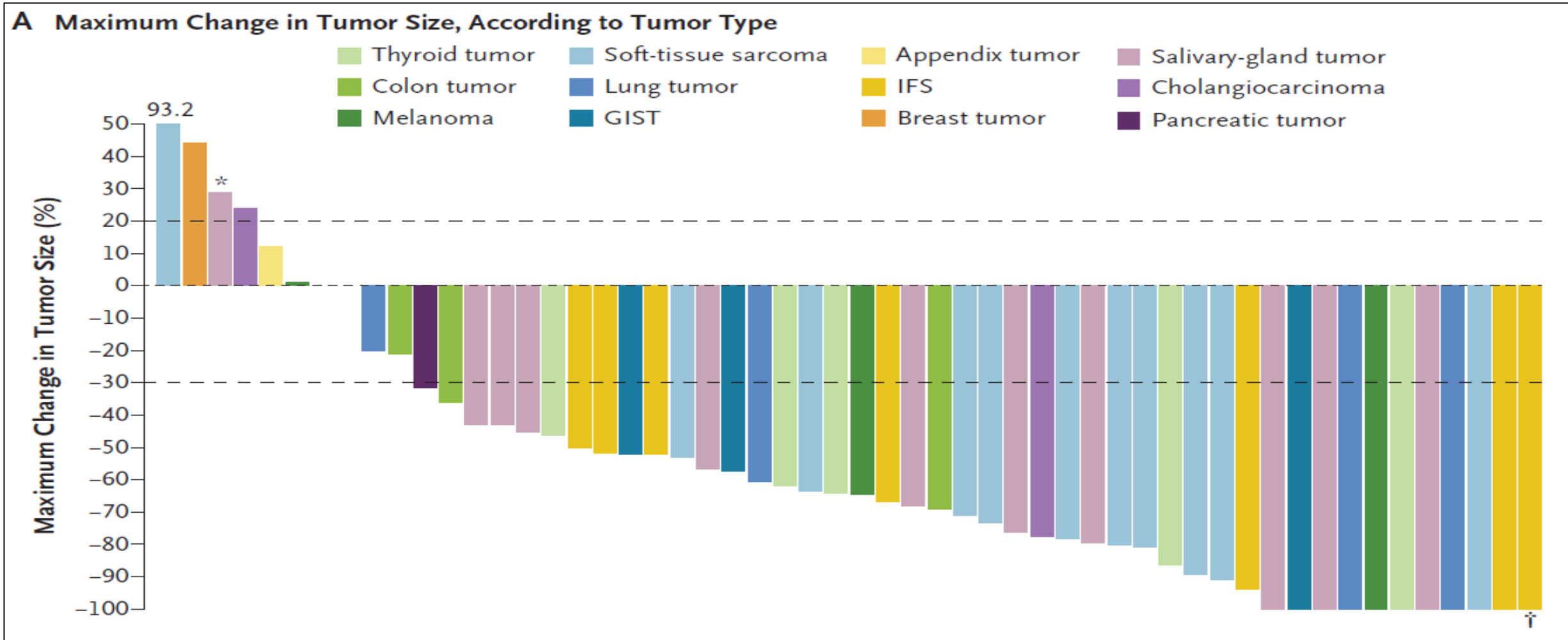
BY ALICE PARK

# CancerSEEK





# Larotrectinib in TRK Fusion+ Cancers



# The cancer treatment in the future?



“Here’s my  
sequence ...”

*New Yorker 2004*

# The cancer treatment in the future?



IBM Watson Health



Offerings

## IBM Watson for Oncology

Get oncologists the assistance they need to make more informed treatment decisions. Watson for Oncology analyzes a patient's medical information against a vast array of data and expertise to provide evidence-based treatment options.

[Watch now \(02:45\)](#)

[Watch a demo](#)



0.65  
60/0.17

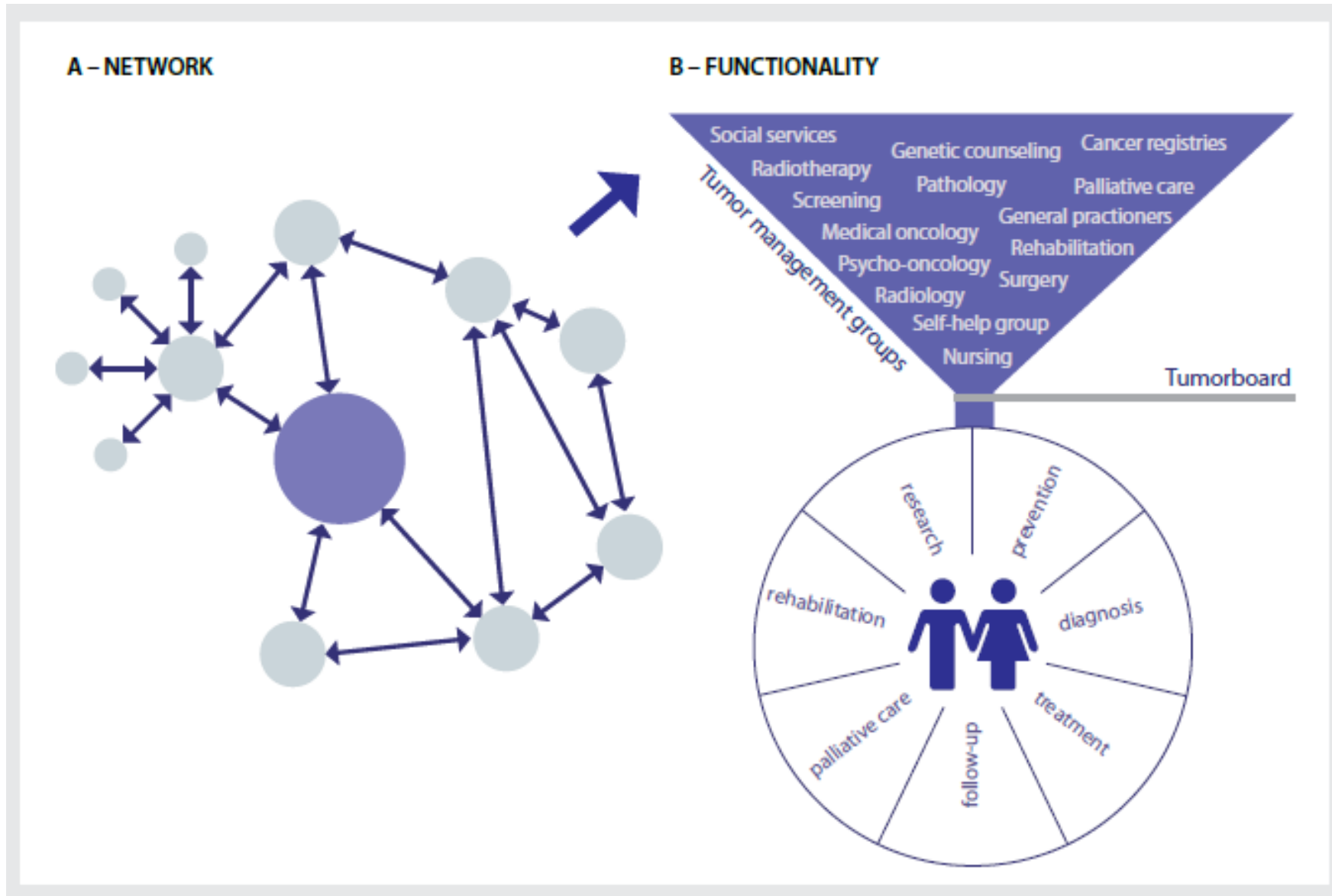
# Tolerating Uncertainty. The Next Medical Revolution



A Simpkin, NEJM 2016



# L'Organizzazione per Gruppi Multidisciplinari e Reti come Risposta ai Bisogni di Innovazione



# Perché il Dipartimento Interaziendale Regionale

Gli obiettivi che si pone questo nuovo modello sono

- ◆ implementare i vantaggi offerti dall'organizzazione a rete, i.e. paziente al centro del percorso e dell'organizzazione, miglioramento dell'accesso alla cura, gestione più efficiente delle risorse umane e tecnologiche, riduzione dei confini professionali e organizzativi, condivisione dei percorsi evidence-based
- ◆ garantire una più forte *governance* di sistema

D.I.A.R.: Rete + Governance

# I Dipartimento Interaziendale Regionale: mission

- ◆ governo clinico perseguendo, in una logica di rete, il coordinamento delle attività ed il miglioramento della qualità dei servizi erogati;
- ◆ coordinamento organizzativo dei servizi e delle attività al fine di gestire percorsi integrati di diagnosi e cura;
- ◆ valutazione delle performance qualitative e di efficienza;
- ◆ condivisione di linee guida e protocolli e prassi operative;
- ◆ *audit* clinico ed infermieristico;
- ◆ formazione professionale del personale

# Il Dipartimento Interaziendale Regionale: mission

- ◆ governo clinico perseguendo, in una logica di rete, il coordinamento delle attività ed il miglioramento della qualità dei servizi erogati;

- ***PDTA***

- ***Raccomandazioni Cliniche***

- ***Units***

- ◆ formazione professionale del personale

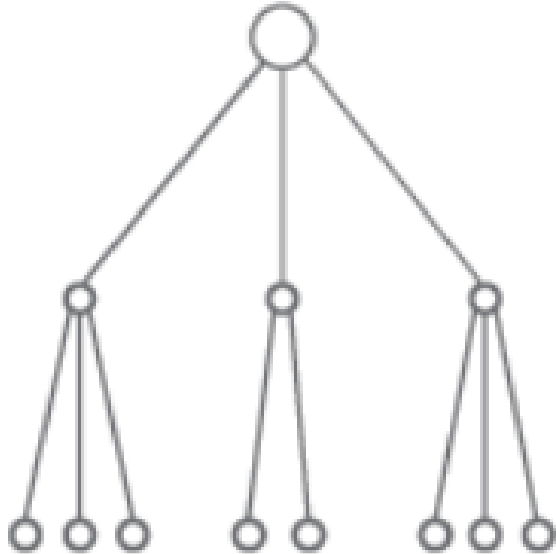
à al fine

za;

ative;

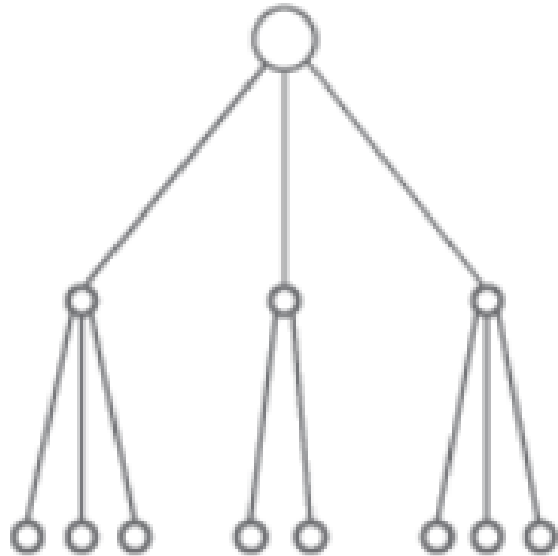


# Linee di Ricerca e Organizzazione

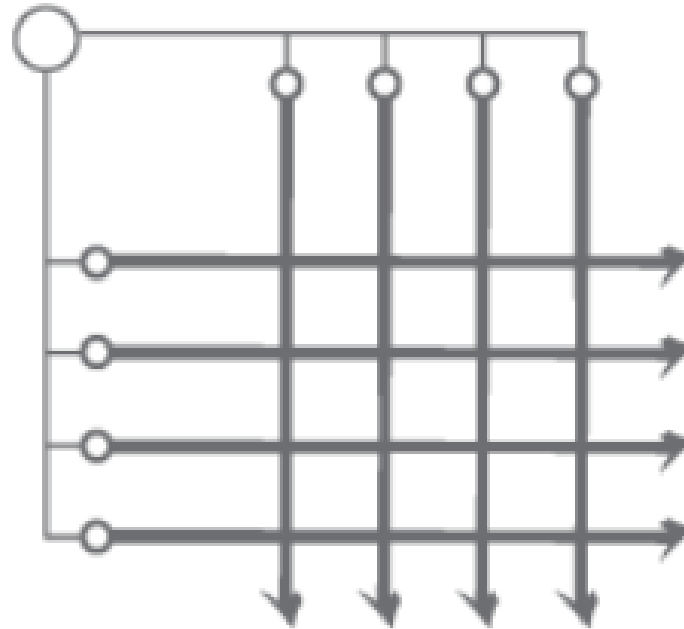


traditional hierarchy

# Linee di Ricerca e Organizzazione

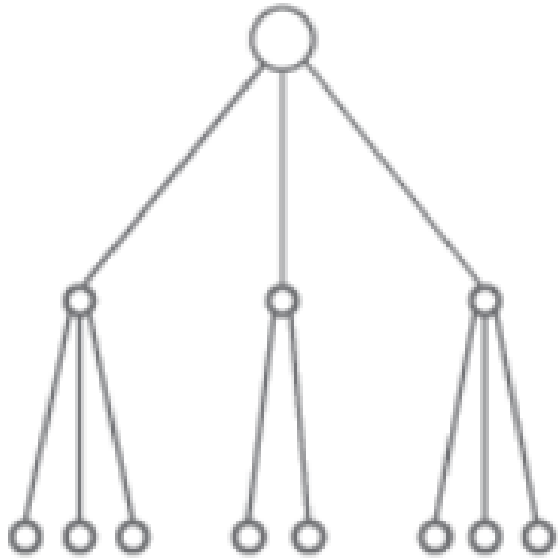


traditional hierarchy

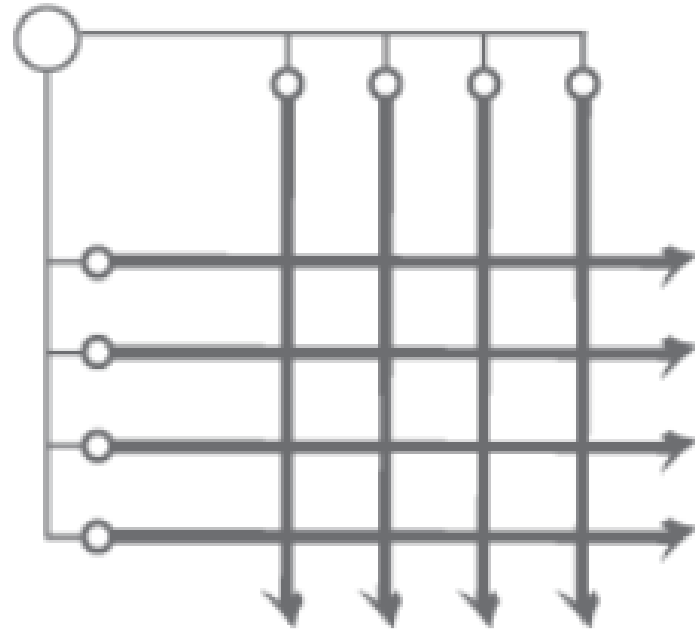


two-dimensional matrix

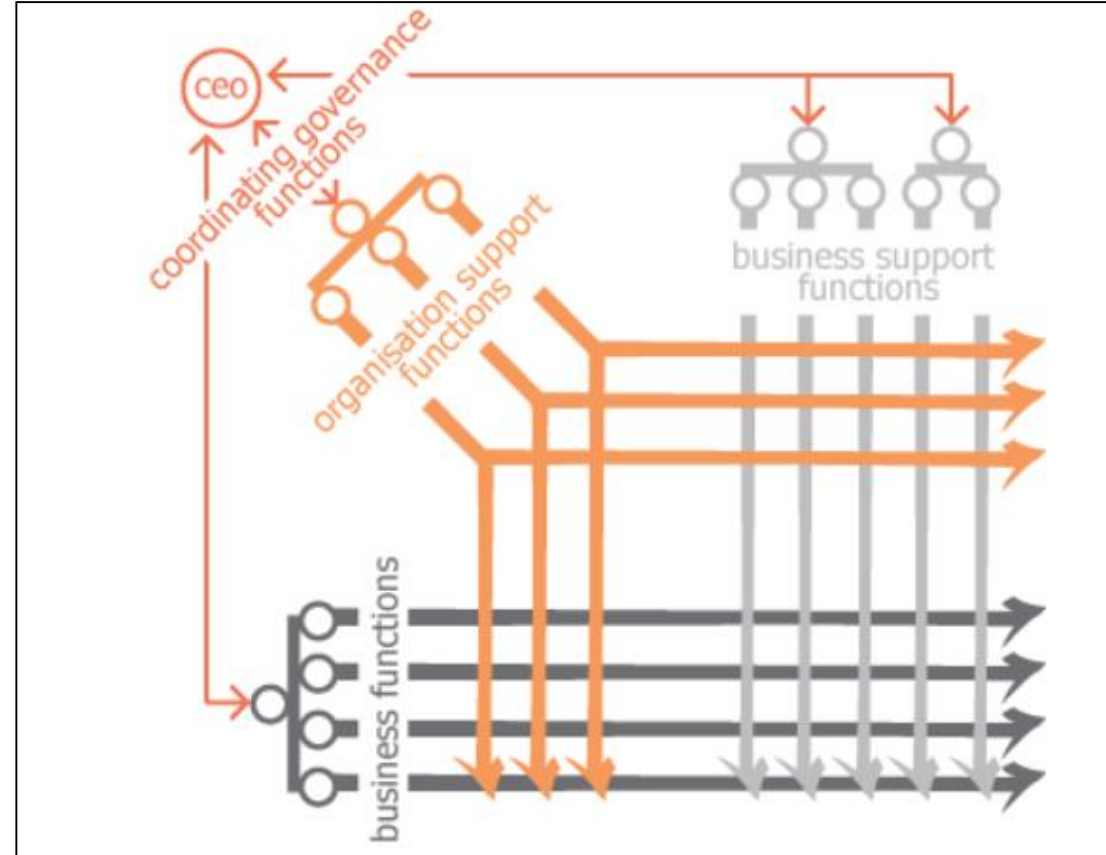
# Linee di Ricerca e Organizzazione



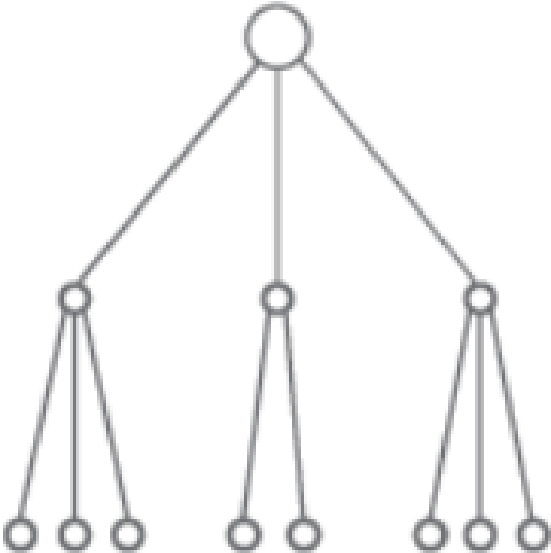
traditional hierarchy



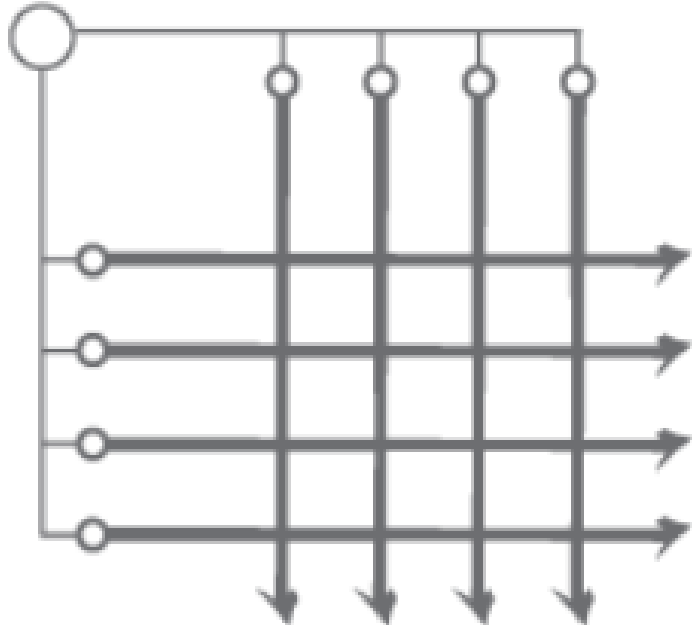
two-dimensional matrix



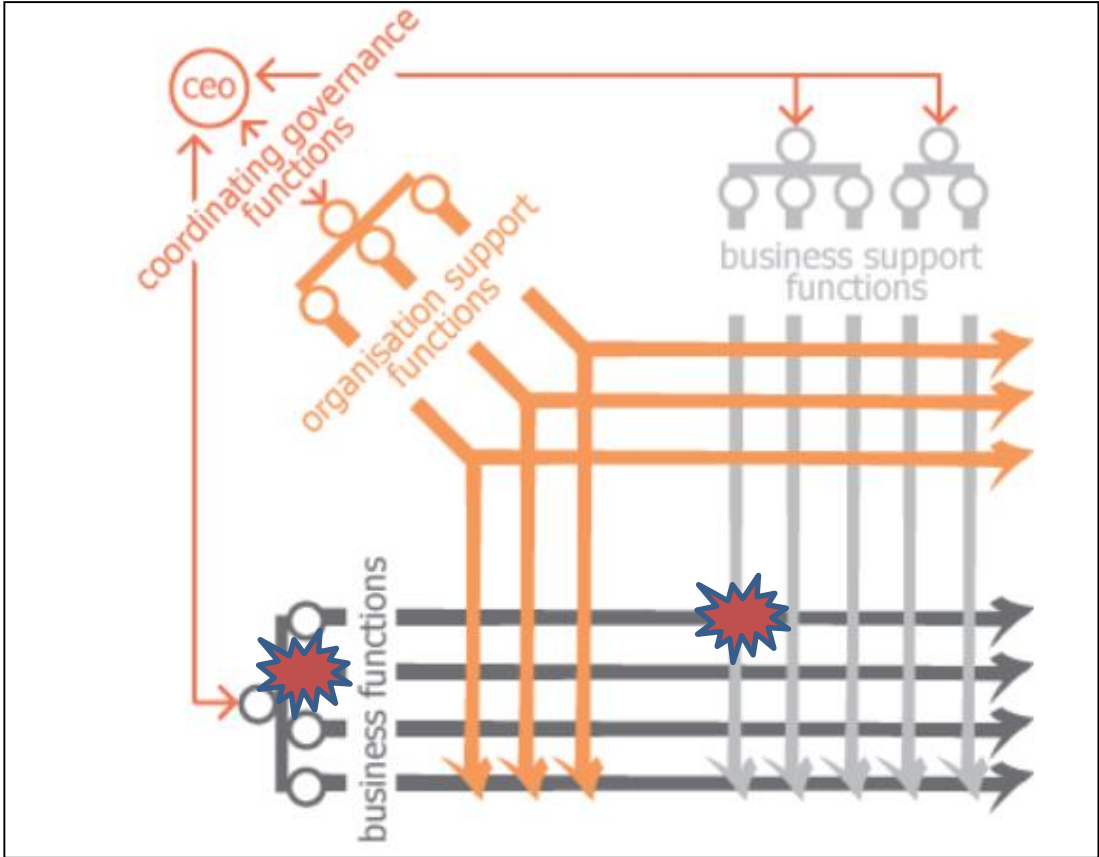
# Linee di Ricerca e Organizzazione



traditional hierarchy



two-dimensional matrix





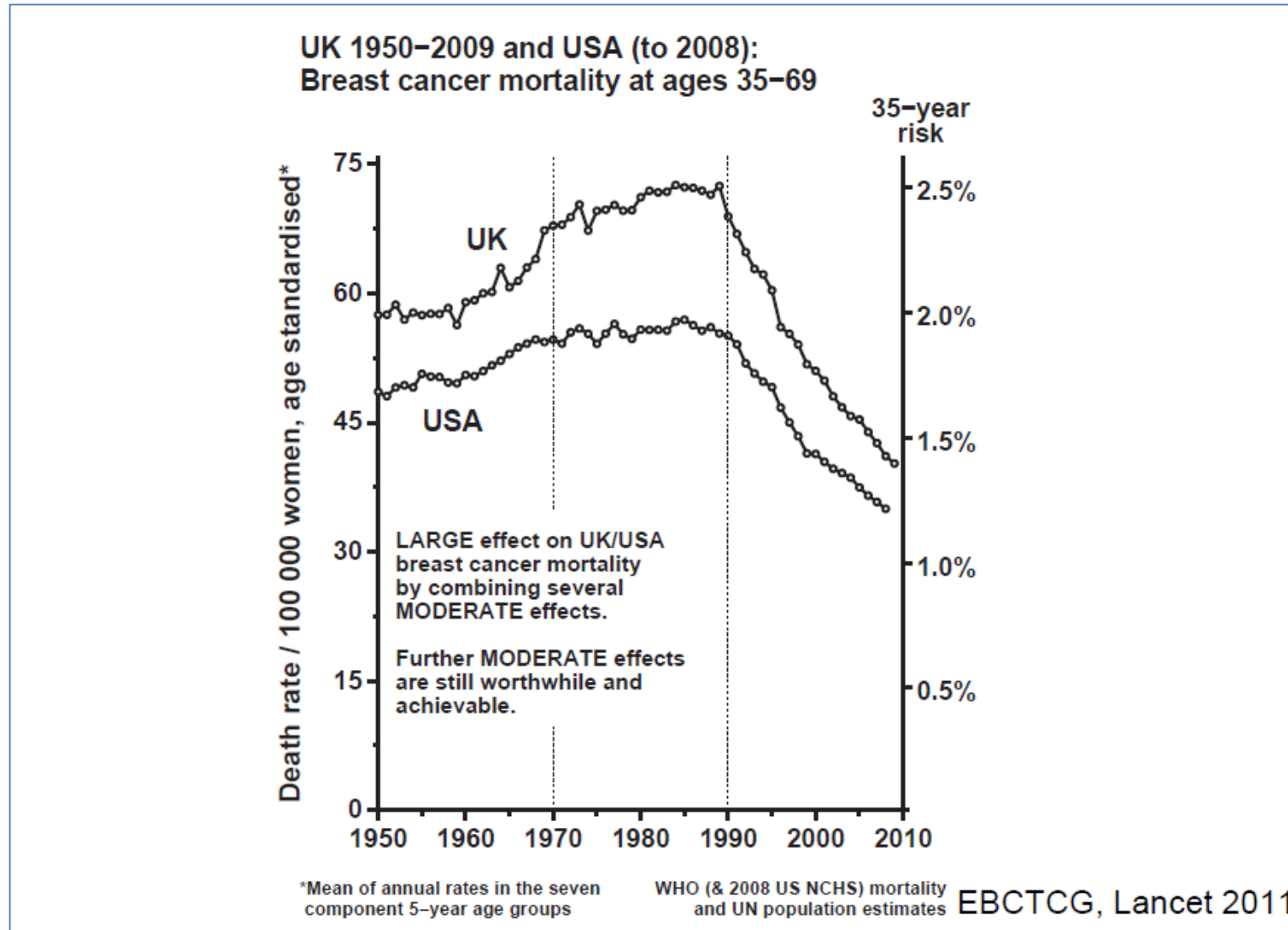
# Perché DMT e non MDMA

- **Multi disciplinare**
- **Multi professionale**
- **Multi aziendale**

**DGR 54/2015 (articolo 6)**  
**Gruppo Multidisciplinare**  
**Disease Mangement Team**

**La Breast Unit non è solo  
Approccio Multidisciplinare**

# Multidisciplinary Approach vs DMT



# Impatto della Implementazione dei DMT

- **Clinical Benefits**
  - Methodological Limitations for Outcome
  - Favourable Impact on Guidelines oriented choices
- **Health-Professional Views**
  - Improved Clinical Decision making
  - Better Coordinated patient Care
  - More evidence-based treatment decisions
  - Improved overall Quality of treatment
- **Patients Experiences and Views**
  - Patient involved in the DMT?
  - Little is know about pt experience and view
- **Breast Cancer Nursing Implementation**
- **Communication Technology Advances**

# **Le Condizioni Necessarie**



# Caratteristiche Fondamentali

- **Multidisciplinare**
- **Multiprofessionale**
- **Multiaziendale**
- Coinvolgimento di Pazienti
- Leadership
- Transactive Memory
- Psychological Safety

# Caratteristiche Fondamentali

- Multidisciplinare
- Multiprofessionale
- Multiaziendale
- **Coinvolgimento di Pazienti**
- Leadership
- Transactive Memory
- Psychological Safety

# Caratteristiche Fondamentali

- Multidisciplinare
- Multiprofessionale
- Multiaziendale
- Coinvolgimento di Pazienti
- **Leadership**
- Transactive Memory
- Psychological Safety

# Caratteristiche Fondamentali

- Multidisciplinare
- Multiprofessionale
- Multiaziendale
- Coinvolgimento di Pazienti
- **Leadership**
- Transactive Memory
- Psychological Safety

# Caratteristiche Fondamentali

- Multidisciplinare
- Multiprofessionale
- Multiaziendale
- Coinvolgimento di Pazienti
- Leadership
- **Transactive Memory**
- Psychological Safety

# Caratteristiche Fondamentali

- Multidisciplinare
- Multiprofessionale
- Multiaziendale
- Coinvolgimento di Pazienti
- Leadership
- Transactive Memory
- **Psychological Safety**



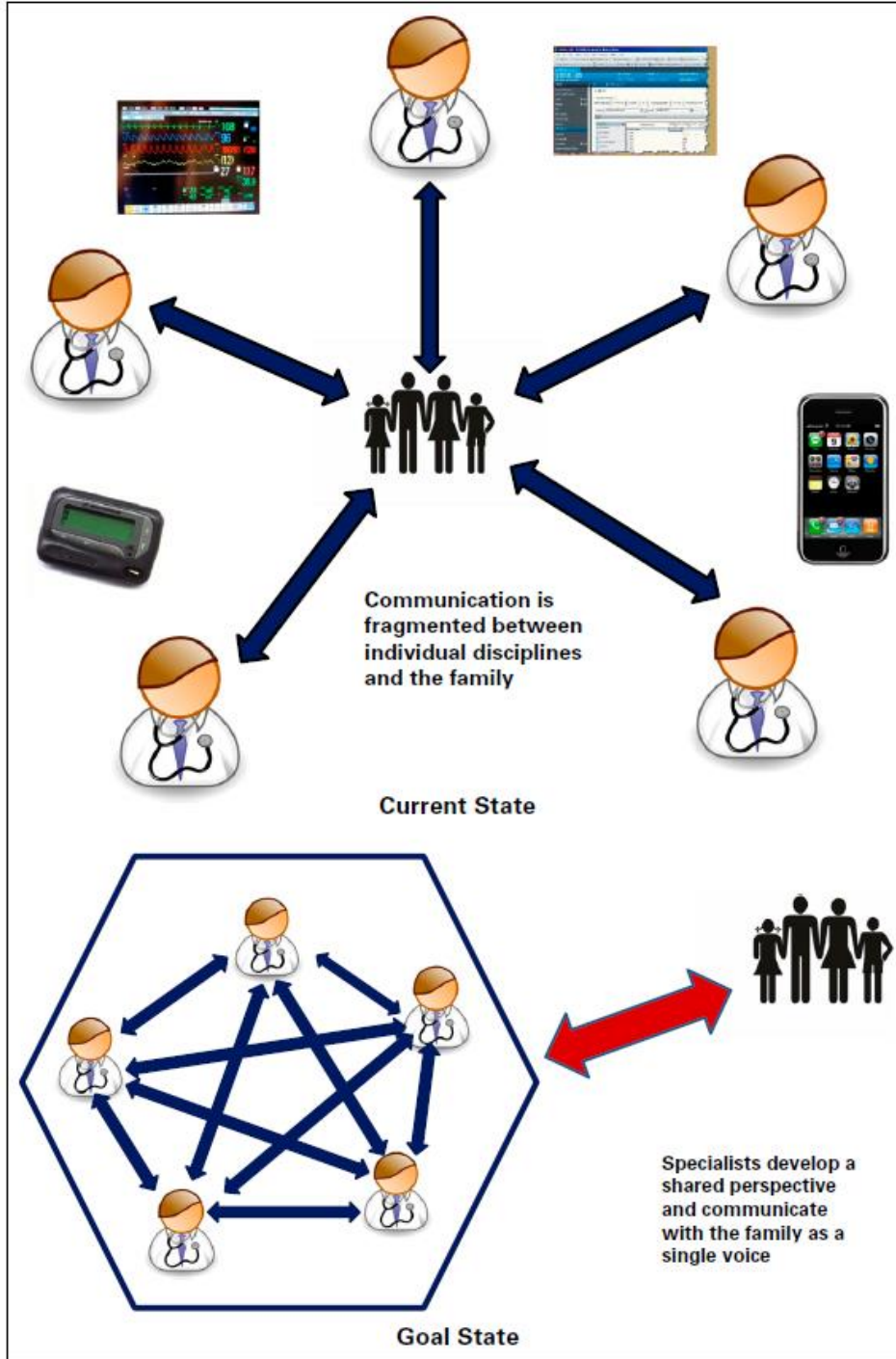
# Workteam (squadra > gruppo)

- **RISULTATI ATTESI**

- **Esito**
- **Formazione Continua**
- **Appropriatezza**
- **Percorsi**
- **Case Management**

- **QUALITA'**

- **Multidimensionalità**
  - **Disciplinare**
  - **Professionale**
  - **Aziendale**
- **Leadership**
- **Transactive Memory**
- **Psychological Safety**



**From**  
**TEAM OF EXPERTS**

**From**  
**TEAM OF EXPERTS**  
**To**  
**MINDFUL EXPERT TEAMS**  
**And**  
**MULTITEAM SYSTEMS**

# Indicatori

# Hype Cycle

Figure 1. Hype Cycle for Emerging Technologies, 2016



Source: Gartner (July 2016)

<http://www.gartner.com/newsroom/id/3412017>



# Adherence of Cancer Teams to National Standards in England 2004-7

| <b>National Standard</b> | <b>% of Teams</b> |
|--------------------------|-------------------|
|                          |                   |
| <b>Leadership</b>        | <b>96</b>         |
| <b>Criteria</b>          | <b>95</b>         |
| <b>Nurse Specialist</b>  | <b>84</b>         |
| <b>Guidelines</b>        | <b>74</b>         |
| <b>Data Collection</b>   | <b>60</b>         |
| <b>Network Audit</b>     | <b>58</b>         |

# Key Features of Effective DMTs – 2009 Survey

| <b>Key Features</b>                       | <b>% Rating Domain Important</b> |
|---|----------------------------------|
|   |                                  |
| <b>Attendance</b>                         | <b>99</b>                        |
| <b>Leadership</b>                         | <b>95</b>                        |
| <b>Training</b>                           | <b>78</b>                        |
| <b>Physical Environment</b>               | <b>78</b>                        |
| <b>Technology Availability</b>            | <b>93</b>                        |
| <b>Meeting Organization</b>               | <b>98</b>                        |
| <b>Data Collection and Audit</b>          | <b>90</b>                        |
| <b>Guidelines and Clinical Governance</b> | <b>84</b>                        |

# Quality Management

- **Quality Assurance**
  - Process Measure
- **Quality Control**
  - Outcome Measures

# Quality Management

- **Quality Assurance**
- **Quality Control**

## **BEST PRACTICES**

**Superior in Results (EBM)**

**Generally accepted (GL)**

**Legal and Ethical**

**Based on Benchmarking**