

RESPONSABILE SCIENTIFICO

Angelo Porreca

RELATORI

Davide De Marchi CASTELFRANCO VENETO (TV)

Eugenio Miglioranza CASTELFRANCO VENETO (TV)

Angelo Porreca CASTELFRANCO VENETO (TV)

CREDITI ECM

Il corso a ottenuto 14,8 crediti ECM per Medici Chirurghi, specializzati in Urologia


OBIETTIVO FORMATIVO

Linee guida - protocolli - procedure

PROVIDER ECM



info@overgroup.eu
www.overgroup.eu

 Durante l'evento verranno scattate foto ed effettuate riprese video che saranno diffuse anche a mezzo web, compreso social network.

CON LA SPONSORIZZAZIONE NON CONDIZIONANTE DI



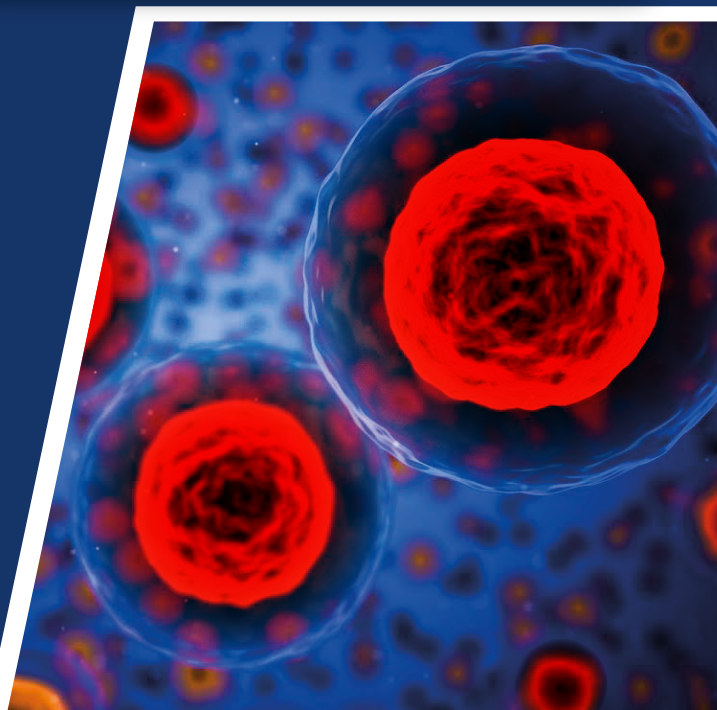
THE
BLADDER CANCER
COMPANY

FOCUS ON PDD

Principi, indicazioni ed utilizzo
della diagnosi fotodinamica
nella neoplasia vescicale non
muscolo invasiva

11-12 GIUGNO 2024

UROLOGIA ONCOLOGICA
Istituto Oncologico Veneto
CASTELFRANCO VENETO (TV)
Via dei Carpani, 16/Z



RAZIONALE

La neoplasia della vescica rappresenta il secondo tumore urologico nel mondo occidentale. Dal settanta all'80% di questi Pazienti manifestano una neoplasia non muscolo invasiva.

La cistoscopia a luce bianca rappresenta la metodica cardine nel management di questa malattia anche se, è stato stimato che tra il 10 e il 20% dei tumori vescicali non vengono correttamente identificati durante tale accertamento.

L'utilizzo di sostanze fotosensibilizzanti si è dimostrato in grado di ottimizzare l'accuratezza diagnostico terapeutica con conseguente diminuzione dei tassi di recidiva e progressione di malattia.

L'obiettivo del corso è quello di chiarire i principi fisici e l'utilizzo della fotodinamica nella pratica clinica.

17:30

Caratteristiche di una corretta resezione endoscopica

E. Miglioranza

17:50

La diagnosi fotodinamica: principi fisici ed evidenze scientifiche

D. De Marchi

18:10

La fotodinamica nella pratica clinica quotidiana

D. De Marchi

18:30

Electromotive Drug Administration nella terapia della neoplasia vescicale non muscolo invasiva

D. De Marchi

18:50

Casi clinici

D. De Marchi

19:10

Analisi dei costi, valutazione dei tariffari regionali

D. De Marchi

19:30

Fine lavori primo giorno

PROGRAMMA 11 GIUGNO

16:30

Saluti della Direzione

A. Porreca

16:40

Presentazione obiettivi del corso e introduzione ai lavori

A. Porreca

16:50

Il tumore della vescica non muscolo-invasivo - NMIBC: epidemiologia, patologia e classificazione

E. Miglioranza

17:10

La diagnostica del NMIBC

E. Miglioranza

PROGRAMMA 12 GIUGNO

08:00

Casi clinici in SO

A. Porreca, D. De Marchi, E. Miglioranza

14:00

Discussione e chiusura della giornata

A. Porreca, D. De Marchi, E. Miglioranza

15:00

Verifica apprendimento

15:15

Fine lavori