

Riunione Annuale

GIM GRUPPO
ITALIANO
MAMMELLA



26-27 SETTEMBRE 2025 BERGAMO

HOTEL EXCELSIOR SAN MARCO

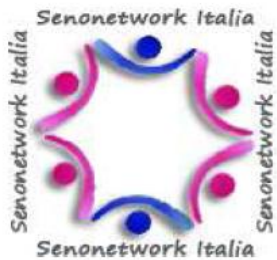
PIAZZA DELLA REPUBBLICA, 6



GIM incontra SENONETWORK

*Professor Corrado Tinterri, MD
Breast Unit, IRCCS Humanitas Research Hospital
Humanitas University*





Disclosure

Personal fees for consultancy/advisory role:

- Exact Sciences
- Astrazeneca
- Roche
- Novartis



PRESIDENTE ONORARIO

Luigi Cataliotti

CONSIGLIO DIRETTIVO

Mario Taffurelli - Presidente

Corrado Tinterri - Vice Presidente

Lorenza Marotti - Tesoriere

Laura Biganzoli

Lucio Fortunato

SEGRETERIA

Tiziana Tarasco

Elisa Scatizzi

COMITATO SCIENTIFICO

Massimo Calabrese - SIRM

Isabella Castellano - SIAPEC-IAP - GIPaM

Alberto Costa – ESO/FFO

Rosanna D'Antona - Europa Donna Italia

Silvia Deandrea - GISMa

Edy Ippolito - AIRO

Marco Klinger - SICPRE

Lorenza Marotti - EUSOMA

Roberto Murgio - A.N.I.S.C.

Stefano Pacifici – AITeRS

Fabio Puglisi - AIOM

Corrado Tinterri – Accademia di Senologia «Umberto Veronesi»



REFERENTI REGIONALI



ABRUZZO

Simona Grossi

LAZIO

Giulia D'Amati

SARDEGNA

Carlo Cabula

BASILICATA

Graziella Marino

LIGURIA

Massimo Calabrese

SICILIA

Francesco Caruso

CALABRIA

Francesco Abbonante

LOMBARDIA

Monica Giordano

TOSCANA

Manuela Roncella

CAMPANIA

Maria Grazia Arpino

MARCHE

Rossana Berardi

TRENTINO ALTO ADIGE

Prov. Aut. BZ - Romano Polato

Prov. Aut. TN - Antonella Ferro

EMILIA ROMAGNA

Laura Cortesi

PIEMONTE E VALLE D'AOSTA

Isabella Castellano

UMBRIA

Cynthia Aristei

FRIULI VENEZIA GIULIA

Fabio Puglisi

PUGLIA

Stefano Burlizzi

VENETO

Francesca Caumo



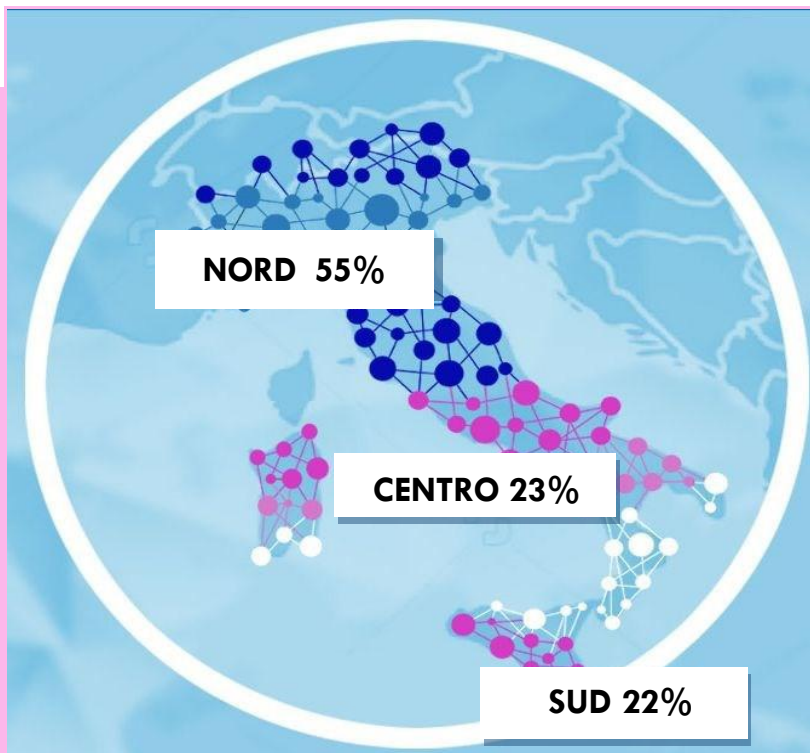
Mission....



Senonetwork, il Network dei centri italiani di senologia, ha lo scopo di **promuovere il trattamento della patologia della mammella in Italia in Centri dedicati** che rispettino i requisiti europei per **offrire a tutte le donne pari opportunità di cura:**

- incentivando i contatti tra i centri di senologia per creare una rete di strutture sanitarie e di professionisti che operino seguendo delle linee guida comuni
- **favorendo la formazione specialistica** di tutti gli operatori coinvolti nel trattamento della patologia della mammella
- **promuovendo la ricerca clinica**
- **sviluppando un controllo di qualità** all'interno dei centri suddetti allo scopo di garantire equità, integrazione, tempestività, appropriatezza delle cure
- favorendo e **promuovendo progetti di informazione per le donne e le pazienti** operate di tumore al seno.

DATI ALLA MANO (Gennaio 2025)



159 Centri di Senologia Senonetwork

Oltre **53.000** nuovi casi/anno trattati

95% del totale *

* Rispetto stima di 55.900 casi diagnosticati nel 2023 (Fonte: [Ministero della Salute - AIOM](#))

ANNO 2024

- **834.200** pazienti viventi in Italia dopo diagnosi di tumore della mammella
- **55.900** nuove diagnosi di tumore al seno stimate in Italia
- **95%** delle pazienti sono curate nei centri che aderiscono a Senonetwork
- **Oltre 4.000** specialisti dedicati coinvolti
- **Oltre 300.000** pazienti trattate dal 2013 al 2024 nei Centri di Senologia di Senonetwork
- **Oltre 2.700** specialisti della rete dei centri (medici, infermieri e data manager) hanno partecipato ai nostri corsi di formazione

Incontri scientifici dei centri del Network

Il network è stato creato per facilitare lo scambio di informazioni e la collaborazione tra i centri di senologia. Gli incontri annuali dei centri risultano fondamentali per promuovere tra i centri multidisciplinari di senologia lo scambio di informazioni e di indagini conoscitive e per **far emergere le criticità, le carenze organizzative o i punti di forza delle varie realtà regionali**

Senonetwork: Incontro centri di Senologia 8.0

Roma, 24 Gennaio 2025

Senonetwork: incontro centri di senologia 1.0 *Rozzano (MI), Humanitas Cancer Centre, 13/10/2014*

Senonetwork: Incontro centri di Senologia 2.0 *Bologna, Policlinico S. Orsola, 19/02/2016*

Senonetwork: Incontro centri di Senologia 3.0 *Roma, Università Campus Bio-Medico, 24/02/2017*

Senonetwork: Incontro centri di Senologia 4.0 *Brindisi, Sala Conferenze Autorità Portuale, 04/06/2018*

Senonetwork: Incontro centri di Senologia 5.0 *Milano, IEO, 10/06/2019*

Senonetwork: Incontro centri di Senologia 6.0 *Catania, Humanitas Cancer Centre, 24/06/2022*

Senonetwork: Incontro centri di Senologia 7.0 *Rozzano (MI), Humanitas Cancer Centre, 24/06/2023*

QUESTIONARI CONOSCITIVI INDIRIZZATI AI CENTRI DI SENOLOGIA



2019

- La Gestione del Pezzo Chirurgico dalla Sala Operatoria all'esame Istologico
- Indagine Conoscitiva Senonetwork - SIRM - GISMa Sulla Radiologia nei Centri di Senologia Italiani
- **Indagine conoscitiva sull'accesso a consulenze sugli stili di vita e terapie integrate nei Centri di Senologia registrati a Senonetwork**

2020

- Emergenza COVID-19: Questionario valutativo dell'impatto sull'attività dei centri di senologia aderenti a Senonetwork - pubblicato su Quotidiano Sanità
- Emergenza COVID-19: Secondo Questionario valutativo dell'impatto sull'attività dei centri di senologia aderenti a Senonetwork
- Indagine sull'integrazione e collaborazione tra i Programmi di Screening Mammografico e i Centri aderenti a Senonetwork

2021

- **Indagine sulla terapia neoadiuvante nei Centri di Senologia Senonetwork**
- Chirurgia Oncoplastica e Ricostruttiva Nei Centri Di Senologia: Luci Ed Ombre

2022

- **Test Genomici in Italia: a che punto siamo?**
- Test Genomici in Italia: aggiornamento della situazione (Novembre 2022)

2023

- **Il test BRCA a scopo terapeutico nelle pazienti con tumore della mammella trattate nei centri di senologia.**
- Localizzazione delle Lesioni non Palpabili
- Terzo Questionario Informativo su: Test Genomici - A Che Punto Siamo? Settembre 2023

2024

- *Ecosostenibilità delle biopsie mammarie ecoguidate: cosa usiamo e cosa ci serve?*



La gestione delle pazienti con tumore della mammella HER2+ in fase precoce di malattia trattate nei centri di Senologia italiani?

Test genomici in Italia: medicina di precisione nei Centri di Senologia Italiani"



26-27 SETTEMBRE 2025 BERGAMO

Progetto Controllo di Qualità nei Centri di Senologia



Il software che consente il monitoraggio della qualità della diagnosi, del trattamento e del follow-up del carcinoma mammario nei centri afferenti a Senonetwork.



2017-2023



93046
PAZIENTI



98529
LESIONI



26
CENTRI

La finalità del *Progetto Controllo di Qualità nei centri di Senologia* è di assicurare la qualità della cura dei tumori al seno in Italia e di contribuire alla realizzazione di una Datawarehouse nazionale *Senonet* per fini valutativi, di auditing e di produzione scientifica.

Ciascun Centro di Senologia afferente a Senonetwork, che intende aderire a questo progetto, dovrà avere in uso presso il proprio centro un sistema codificato di raccolta dati (data base), procedere periodicamente alla valutazione della qualità della cura sulla base di [indicatori definiti da Senonetwork](#) e suoi aggiornamenti.

Ai centri aderenti viene richiesto di caricare i dati direttamente nella datawarehouse di Senonetwork (Senonet), in forma pseudonima e secondo un tracciato predefinito.

Progetto Controllo di Qualità nei Centri di Senologia



El Il software che consente il monitoraggio della qualità della diagnosi, del trattamento e del follow-up del carcinoma mammario nei centri afferenti a Senonetwork.



2017-2023



93046
PAZIENTI



98529
LESIONI



26
CENTRI

AOUI Azienda Ospedaliera Universitaria Integrata Verona
AST Lanciano Vasto Chieti - Ortona
ASUITS Ospedale Cattinara - Trieste
Azienda Ospedaliero Universitaria del Policlinico di Modena
Azienda Ospedaliera Universitaria Pisana
Azienda Ospedliera S. Giovanni Addolorata - Roma
Azienda Provinciale per i Servizi Sanitari (APSS) - Trento
Azienda Sanitaria Locale V.C.O.- Omegna (VB)
Azienda Socio Sanitaria Territoriale (ASST) della Valtellina e Alto Lario
Breast Center AULSS 9 Scaligera (VR)
Breast Unit Multimedita - Milano
Centro di Senologia Rimini - Sant'Arcangelo di Romagna
Fondazione I.R.C.C.S. Policlinico "San Matteo" - Pavia

Fondazione Poliambulanza - Brescia
Humanitas Cancer Centre Catania
Humanitas Cancer Centre Rozzano (MI)
Istituto Europeo di Oncologia - IEO (MI)
Istituti Clinici Scientifici Maugeri - Pavia
Nuovo Ospedale di Prato
Ospedale Cardinal Massaia di Asti
Ospedale di Bellaria - AUSL di Bologna
Ospedale di Bolzano
Ospedale P. Pederzoli Peschiera del Garda (VR)
Ospedale Ramazzini - Carpi (MO)
Policlinico di S. Orsola – Bologna
Policlinico Umberto I - Roma

RISULTATI



S1	Cancri con diagnosi preoperatoria (B5/C5)	$\frac{28291}{30446}$	92.9% ✓	105 miss. (0.3%)	28291	105	2155
S2a	Invasivi con tipo istologico, grading, ER/Her2, pN, margini, invasione vascolare e dimensioni registrati	$\frac{24488}{28707}$	85.3% ✗		24488		4219
S2b	Non invasivi con grado e tipo istologico, margini, dimensioni e ER registrati	$\frac{1979}{3415}$	58.0% ✗		1979	1436	
S3	Invasivi con risonanza magnetica	$\frac{7247}{21705}$	33.4% ✓	4909 miss. (18.4%)	7247	4909	14458
S4	Rx pezzo nei casi con sole microcalcificazioni trattati con conservativa	$\frac{1306}{1644}$	79.4% ✗	214 miss. (11.5%)	1306	214	338
S5a	Trattamento entro 30 giorni dalla indicazione terapeutica	$\frac{21312}{27711}$	76.9% ✓	6260 miss. (18.4%)	21312	6260	6399
S5b	Trattamento entro 42 giorni dal primo esame di approfondimento diagnostico	$\frac{9861}{32548}$	30.3% ✗	1423 miss. (4.2%)	9861	1423	22687
S5c	Trattamento entro 60 giorni dalla mammografia di screening	$\frac{781}{3189}$	24.5%	3920 miss. (55.1%)	781	3920	2408
S6a	Unico intervento chirurgico per il trattamento del carcinoma invasivo	$\frac{27143}{28128}$	96.5% ✓	79 miss. (0.3%)	27143	79	985
S6b	Unico intervento chirurgico per il trattamento del carcinoma non invasivo	$\frac{3175}{3403}$	93.3% ✓	13 miss. (0.4%)	3175	13	228
S7	Almeno 10 linfonodi asportati nella dissezione ascellare (escluso sampling)	$\frac{5921}{6550}$	90.4% ✓	53 miss. (0.8%)	5921	53	629
S8	Esame solo del linfonodo sentinella nei casi che risulteranno pN0	$\frac{15440}{15977}$	96.6% ✓	48 miss. (0.3%)	15440	48	537
S9	No dissezione ascellare (di qualsiasi livello, sampling incluso) nei carcinomi non invasivi	$\frac{2615}{2696}$	97.0% ✓	4 miss. (0.1%)	2615	4	81
S10	Asportazione di max 3 linfonodi nell'esame dell'ascella con linfonodo sentinella	$\frac{22930}{24931}$	92.0% ✓	270 miss. (1.1%)	22930	270	2001
S11	Chirurgia conservativa negli invasivi fino a 3 cm (inclusa componente non invasiva)	$\frac{14554}{17758}$	82.0% ✓	70 miss. (0.4%)	14554	70	3204
S12	Chirurgia conservativa nei non invasivi fino a 2 cm	$\frac{2005}{2558}$	78.4% ✗	21 miss. (0.8%)	2005	21	553
S13	Radioterapia dopo intervento conservativo	$\frac{17048}{19043}$	89.5% ✓	988 miss. (4.9%)	17048	988	1995
S14	Radioterapia postmastectomia nei casi pN2a+	$\frac{1368}{1619}$	84.5% ✓	140 miss. (8%)	1368	140	251
S15	Radioterapia entro 12 settimane dall'intervento chirurgico nei casi senza CT adiuvante	$\frac{4519}{8844}$	51.1%	7985 miss. (47.4%)	4519	7985	4325
S16	Terapia ormonale nei carcinomi invasivi endocrino-sensibili	$\frac{15897}{17040}$	93.3%	7016 miss. (29.2%)	15897	7016	1143
S17	Chemioterapia negli invasivi ER- (T>1 cm. o N+)	$\frac{1832}{2073}$	88.4%	1137 miss. (35.4%)	1832	1137	241
S18	Invasivi Her2+ (T>1 cm. o N+) con chemioterapia adiuvante che hanno ricevuto Trastuzumab adiuvante	$\frac{1192}{1227}$	97.1% ✓	78 miss. (6%)	1192	78	35
S19	Chemioterapia neo-adiuvante nei casi di carcinoma infiammatorio	$\frac{62}{80}$	77.5%	96 miss. (54.5%)	62	96	18

Progetto Controllo di Qualità nei Centri di Senologia



Il software che consente il monitoraggio della qualità della diagnosi, del trattamento e del follow-up del carcinoma mammario nei centri afferenti a Senonetnetwork.



2017-2023



93046
PAZIENTI



98529
LESIONI



26
CENTRI

Publicazioni di analisi statistiche dai dati anonimi dei centri Senonet

Severe impact of Covid-19 Pandemic on Breast Cancer Care in Italy: A Senonetnetwork national survey

Lucio Fortunato et al, Clin Breast Cancer. 2021 Jun;21(3):e165-e167.

<https://doi.org/10.1016/j.clbc.2020.10.012>

Neoadjuvant chemotherapy for breast cancer in Italy: A Senonetnetwork analysis of 37,215 patients treated from 2017 to 2022

De Luca, M. I. Amabile, F. Santori, S. Di Matteo, M. Tomatis, A. Ponti, F. Frusone, M.

Taffurelli, C. Tinterri, L. Marotti, M. Calabrese, C. Marchio, F. Puglisi, I. Palumbo, L.

Fortunato, the Senonet Collaborative Group, et al.,

The Breast, volume 78103790 December 2024 DOI: [10.1016/j.breast.2024.103790](https://doi.org/10.1016/j.breast.2024.103790)

SENONETWORK HA AGGIORNATO I 35 INDICATORI DI QUALITÀ ELABORATI NEL 2013 INSIEME AL GISMa

E&P 2023,47 (6) novembre-dicembre Suppl. I

**Indicatori di Qualità Senonetwork per la cura del tumore
della mammella**

Senonetwork Quality Indicators in Breast Cancer Care

DOI: <https://doi.org/10.19191/EP23.6.SI.076>

Autori: Lorenza Marotti, Antonio Ponti, Marco Rosselli Del Turco, Simona Borghesi, Lauro Bucchi, Lucia Camera, Giulia d'Amati, Silvia Deandrea, Lucia Del Mastro, Antonella Fontana, Lucio Fortunato, Chiara Iacconi, Nicla La Verde, Andrea Lisa, Francesca Pietribiasi, Mario Taffurelli, Corrado Tinterri, Valeriano Vinci, Luigi Cataliotti

Revisori: Massimo Calabrese, Antonella Ciabattini, Marco Klinger, Fabio Puglisi, Gianni Saguatti, Donatella Sanza



Luglio 2024 (in presenza)



L'UTILIZZO DEL **TEST BRCA**
A SCOPO TERAPEUTICO NELLE
PAZIENTI AFFETTE DA
TUMORE AL SENO
TRATTATE NEI CENTRI
SENOLOGICI
ITALIANI

10 LUGLIO 2024
BOLOGNA
HOTEL NH DE LA GARE



. Senonetwork dà priorità all'integrazione dei test BRCA nella pratica clinica per offrire un'opportunità tangibile per trattamenti più efficaci e personalizzati. Con questo obiettivo Senonetwork Italia ha voluto approfondire e discutere insieme agli specialisti dei centri che compongono il network, gli aspetti che possono influenzare l'integrazione tempestiva del test BRCA nell'algoritmo diagnostico e terapeutico del tumore della mammella,

80 PARTECIPANTI / 37 CENTRI COINVOLTI



Ciclo Webinar 2024-2026- CORSO SU «LA STADIAZIONE ASCELLARE E' ANCORA UTILE IN CHIRURGIA DOPO NEOADIUVANTE?»



APS Senonetwork Italia
Senonetwork Italia
Senonetwork Italia
Senonetwork Italia

LA STADIAZIONE ASCELLARE È ANCORA UTILE IN CHIRURGIA DOPO NEOADIUVANTE? WEBINAR

29 NOVEMBRE 2024
DALLE ORE 15:00
ALLE ORE 18:30

Si ringrazia per il sostegno alle attività formative promosse da Senonetwork

DATE WEBINAR:

29 NOVEMBRE 2024

136 PARTECIPANTI / 51 CENTRI

PROGRAMMAZIONE 2025

3 LUGLIO

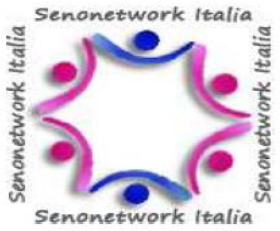
PROGRAMMAZIONE 2026

2 EVENTI

Il corso viene offerto ogni volta a 15 coppie, estratte a sorte, costituite da un radiologo e da un chirurgo, provenienti dai centri registrati a Senonetwork.



Ciclo Webinar 2024-2025 «Test Genomici in Italia, Medicina di Precisione nei Centri di Senologia Italiani»



16 DICEMBRE 2024 Indirizzato a tutti i centri del network
269 PARTECIPANTI ISCRITTI / 119 CENTRI DI SENOLOGIA

Percentuale provenienza dei partecipanti :

Nord	57,25%
Centro	17,47%
Sud	24,54%
Svizzera Italiana	0,74%

PRESENZA PER SPECIALITA'/CAMPO INTERESSE IN PERCENTUALE:

Chirurgia Generale/Senologica/Oncologica	24,81%
Anatomia Patologica/Patologia Clinica e Bioc./P.Molecolare	18,52%
Oncologia Medica/Senologica	19,26%
Radiologia/Diagnostica per Immagini	15,18%
Infermiera/inf. Senologia/CaseManager	5,18%
Tecnico Sanitario Di Radiologia Medica	4,07%
Senologia	3,33%
Genetica Medica/Genetica Dei Tumori	2,59%
Data Manager	1,85%
Ginecologia Oncologica/Ginecologia ed Ostetricia	1,11%
Altro	4,07%

PROGRAMMAZIONE 2025:
10 APRILE



26-27 SETTEMBRE 2025 BERGAMO



APS Senonetwork Italia
Il Network dei Centri Italiani di Senologia

*Test Genomici in Italia:
Medicina di Precisione
nei Centri di Senologia Italiani*



WEBINAR

LUNEDÌ 16 DICEMBRE 2024

ORE 15.30-18.30

Riv

G MAMMELLA



Collaborazioni MINISTERO DELLA SALUTE/ AGENAS



2024 - Rinnovo Convenzione AGENAS- Senonetwork
relativa alla collaborazione per **il miglioramento dei flussi Informativi**
e **l'introduzione di soluzioni evolute** per l'assistenza delle pazienti affetti da
tumore alla mammella



Collaborazione LS CUBE - Progetto NET-HEALTH Sanità 2030 – 2023/2024



Senonetwork ha collaborato con **LS CUBE** (studio legale specializzato nel settore farmaceutico, dispositivi medici e Life Science) e **Altems Advisory** (L'Alta Scuola di Management sanitario, spin-off dell'Università Cattolica del Sacro Cuore) al progetto di ricerca dal titolo "**Net-Health 2 - Sanità in rete 2030**", che si pone l'obiettivo di mettere a sistema idee, competenze tecniche, punti di vista prospettici al servizio del «sistema salute», per fornire un concreto contributo per le politiche sanitarie del futuro

Nell'ambito di questo progetto, è stato creato uno specifico **gruppo di lavoro sui LEA organizzativi**, per creare un modello di LEA che valorizzi l'intero percorso del paziente sul modello del team multidisciplinare della Breast Unit

A Roma **martedì 7 novembre 2023**, presso un'aula del **Senato**, si è tenuto il primo **incontro istituzionale** e nel **marzo 2024** è stato elaborato il Technical Report contenente un modello di LEA organizzativo per le Breast Unit. In altre parole il meeting del team multidisciplinare diventerebbe un livello essenziale di assistenza.

Questo modello di LEA è stato proposto in un incontro ad hoc tenutosi a Roma il 7 maggio 2024



Collaborazione Europa Donna Italia – un esempio sull'anno trascorso....



Nel 2024 Senonetwork ha collaborato con Europa Donna Italia in merito ai seguenti progetti:

- **TUMORE AL SENO METASTATICO**
- **DICHIARAZIONE IN FAVORE DELLE DONNE E CONTRO LE NEOPLASIE DELLA MAMMELLA**
(campagna Candidati Regione Lazio)
- **DIAGNOSI PRECOCE E SCREENING MAMMOGRAFICO**
- **I FOCUS**, collana libretti informativi EDI rivolti alle pazienti (test genomici, psico-oncologia...)
- **QUESTIONARIO SUI SERVIZI DI PSICO-ONCOLOGIA NELLE BREAST UNIT**



2025: c'è ancora molto da fare.... con la collaborazione di tutti!!!

