
Responsabile del corso

Catello Romano

Specialista in Allergologia

Relatori e Moderatori

Pasquale Capano

Specialista in Pneumologia - Battipaglia (SA)

Antonio della Volpe

Specialista in Otorinolaringoiatria - Napoli

Maurizio Galimberti

Specialista in Allergologia e Pneumologia - Gattico - NO

Sebastiano Iozzino

Specialista in Allergologia - Gragnano - NA

Catello Romano

Specialista in Allergologia - Castellammare di Stabia - NA

Segreteria organizzativa e provider ECM

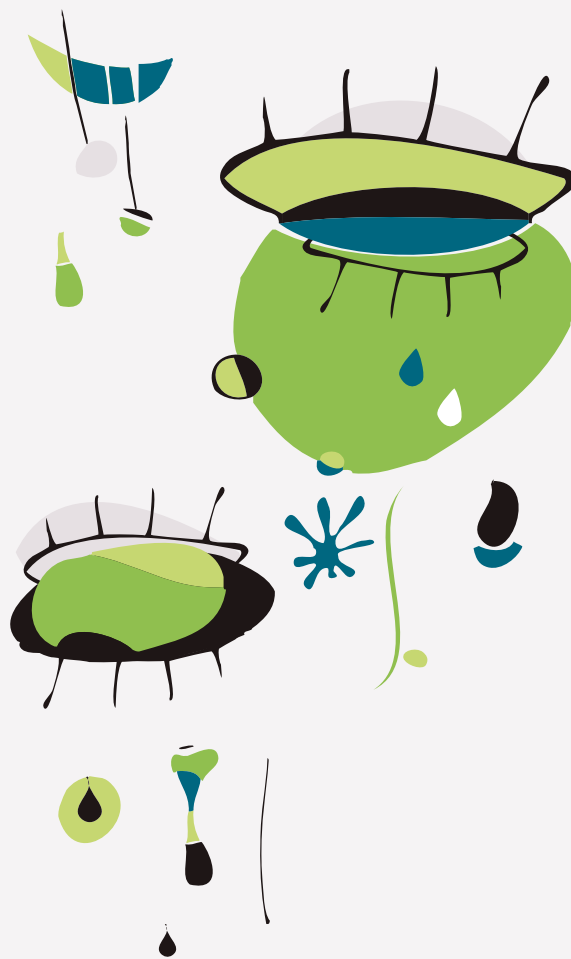
Over srl

via Pagliari, 4 - 26100 Cremona

tel 0372 23310 fax 0372 569605

info@overgroup.eu www.overgroup.eu

CON IL CONTRIBUTO NON CONDIZIONATO DI



Patologie ostruttive delle alte e *basse* vie aeree

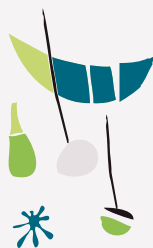
20 febbraio 2016

Castellammare di Stabia (NA)

Aula di formazione PUNTOALLERGIE

Via A. De Gasperi, 233

Patologie ostruttive delle alte e basse vie aeree



Le malattie respiratorie ostruttive sono in aumento in tutti i paesi occidentali. Si tratta di patologie che necessitano per il trattamento di piani di gestione multidisciplinari dove le terapie mediche locali e sistemiche si intersecano. Negli ultimi anni, inoltre, si sono succeduti diversi position statement a livello internazionale e sono state pubblicate diverse linee guida sul trattamento delle malattie ostruttive respiratorie ciò nonostante, si osserva una notevole discrepanza nei trattamenti operati dai diversi operatori sanitari. Formare medici in grado rispondere adeguatamente alle esigenze dei pazienti attraverso percorsi decisionali aderenti alle attuali linee guida. Fornire ai partecipanti un modello di management clinico, diagnostico e terapeutico delle malattie delle vie aeree basate sulla evidenza scientifica e sull'approccio multidisciplinare.

CREDITI ECM

Il Corso ha ottenuto nr. 6 crediti ECM per la figura professionale del Medico di Medicina Generale.

PROGRAMMA

09.00 Registrazione dei partecipanti

I SESSIONE

09.30 Patologia ostruttiva delle alte vie aeree: epidemiologia e clinica

A. della Volpe

10.00 *Discussione*

10.15 La BPCO: epidemiologia e clinica

P. Capano

10.45 *Discussione*

11.00 **Coffee break**

11.15 Le allergie respiratorie: ruolo dei mediatori nella flogosi allergica

C. Romano

11.45 *Discussione*

II SESSIONE

12.00 Il percorso diagnostico nella rinite allergica e nell'asma

M. Galimberti

12.30 *Discussione*

12.45 La terapia della rinite allergica e dell'asma

S. Iozzino

13.15 *Discussione*

13.30 **Light lunch**

14.30 La terapia della BPCO e delle riacutizzazioni

P. Capano

15.00 *Discussione*

15.30 Compilazione questionario ECM

16.00 Take home message

16.30 **Fine lavori**